



16

17



LE RAYON SAINT VALÉRY EN CAUX VERT

RENSEIGNEMENTS RÉSERVATIONS

02 35 97 25 41

ÉDITO

Une nouvelle saison va s'ouvrir au Rayon Vert, Scène conventionnée de Saint Valery en Caux avec de nouvelles surprises, des surprises souvent agréables.

L'année 2016 a été le témoin de moments forts, *Le Grand Déballage*, *Discours à la Nation*, de moments émouvants, *Pierre Richard III*, de moments drôles, *L'Art du rire* ou encore de découvertes, *Sillons*.

Tout cela nous met en appétit pour la rentrée et la saison 2016/2017.

La municipalité de Saint Valery en Caux soutient fortement la culture et le Rayon Vert.

Pourquoi ?

Parce que la culture est plus forte que tout ce qui pourrait nous diviser.

Parce qu'en temps de crise, elle n'est pas un luxe mais un moyen de se rencontrer, d'échanger, de faire société.

Pour mettre une touche finale à cet éditto, je citerai Nicolas Laugero Lasserre, fondateur de l'association Artistik Rezo :

« La culture est salvatrice, parce qu'elle est irremplaçable pour ouvrir les esprits, les rendre plus tolérants et aussi les distraire ».
Bonne saison 2016/2017 au Rayon Vert de Saint Valery en Caux !

Stéphane...
Maire de Saint Valery en Caux



Dominique Chauvel
Maire de Saint Valery en Caux



Françoise Marie
Maire-adjoint à la culture



Sophie Huguet
Directrice du Rayon Vert

RENSEIGNEMENTS RÉSERVATIONS

02 35 97 25 41

accueil.rayonvert@ville-saint-valery-en-caux.fr

www.lrv-saintvaleryencaux.com

[f theatre.lerayonvert](https://www.facebook.com/theatre.lerayonvert)

SOMMAIRE

P.4 VENDREDI 30 SEPTEMBRE 20H30
MUSIQUE JAZZ
CÉCILE CHARBONNEL TRIO

P.6 JEUDI 13 OCTOBRE 18H30
DANSE-VIDÉO À PARTIR DE 4 ANS
COMPAGNIE TPO
POP UP GARDEN

P.8 MARDI 18 OCTOBRE 20H30
THÉÂTRE -DANSE
COMPAGNIE TOUJOURS APRÈS MINUIT
COÛTE QUE COÛTE

P.10 MARDI 8 NOVEMBRE 20H30
THÉÂTRE CRÉATION
COMPAGNIE CROSSROAD
**CEUX QUI ERRENT
NE SE TROMPENT PAS**

P.12 JEUDI 17 NOVEMBRE 20H30
THÉÂTRE
COMPAGNIE AsaNiSiMAsa
**BEAUTIFUL LOSERS
(DIPTYQUE)**
LICHEN-MAN / THE SHAGGS

P.14 MARDI 29 NOVEMBRE 20H30
DANSE-THÉÂTRE-MUSIQUE
SYSTÈME CASTAFLORE
**THÉORIE DES PRODIGES:
LES VOIES AÉRIENNES**

P.16 MARDI 6 DÉCEMBRE 20H30
CIRQUE-CLOWN À PARTIR DE 8 ANS
SEMIIANYKI EXPRESS

P.18 JEUDI 15 DÉCEMBRE 20H30
DANSE HIP-HOP CRÉATION
COMPAGNIE CHUTE LIBRE
IN BLOOM

P.20 VENDREDI 6 JANVIER 20H30
MUSIQUE POP-ROCK & JAZZ
VILAIN FREAKS

P.22 JEUDI 12 JANVIER 20H30
THÉÂTRE HUMOUR
MARCEL

P.24 VENDREDI 20 JANVIER 20H30
THÉÂTRE CRÉATION
LA FEMME ROMPUE

P.28 VENDREDI 27 JANVIER 20H30
MUSIQUE-THÉÂTRE
COMPAGNIE ÂME EN DO
SONS SONGS SONNETS

P.30 JEUDI 2 FÉVRIER 20H30
THÉÂTRE
COMPAGNIE BAGAGES DE SABLE
MESURE DE NOS JOURS

P.32 JEUDI 9 FÉVRIER 20H30
MUSIQUE
HUGO F

P.34 JEUDI 2 MARS 20H30
THÉÂTRE HUMOUR
COMPAGNIE LES 3 POINTS DE SUSPENSION
**LA GRANDE SAGA DE LA
FRANÇAFRIQUE**

P.36 VENDREDI 10 MARS 20H30
THÉÂTRE-MUSIQUE CRÉATION
MATHIEU BAUER
DJ SET (SUR) ÉCOUTE

P.38 VENDREDI 17 MARS 20H30
THÉÂTRE CRÉATION
COMPAGNIE LE CHAT FOIN
LOVELESS

P.40 JEUDI 23 MARS 20H30
THÉÂTRE CRÉATION
COMPAGNIE AKTÉ
L'ÎLE DES ESCLAVES

P.42 JEUDI 30 MARS 20H30
DANSE HIP-HOP
COMPAGNIE HORS SÉRIE
TOYI TOYI

P.44 MARDI 4 AVRIL 18H30/20H30
THÉÂTRE
TIAGO RODRIGUES
ENTRE LES LIGNES / BOVARY

P.46 JEUDI 27 AVRIL 20H30
THÉÂTRE À PARTIR DE 10 ANS
COMPAGNIE À TIRE-D'AILLE
ILLIADÉ

P.48 JEUDI 4 MAI 20H30
DANSE-CIRQUE-VIDÉO À PARTIR DE 7 ANS
CRÉATION
COMPAGNIE KI PRODUCTIONS
R + O

P.50 VENDREDI 12 MAI 20H30
THÉÂTRE CRÉATION
COMPAGNIE BLOC OPÉRATOIRE
DES HOMMES EN DEVENIR

P.54 VENDREDI 19 MAI 20H30
COUPS DE THÉÂTRE SUR LA CÔTE D'ALBÂTRE
CIRQUE À PARTIR DE 8 ANS CRÉATION
COMPAGNIE EL NUCLEO
SOMOS

P.56 JEUDI 1^{ER}, VENDREDI 2, SAMEDI 3 JUIN 20H30
LIEUX À DÉFINIR
COUPS DE THÉÂTRE SUR LA CÔTE D'ALBÂTRE
CABARET THÉÂTRE À PARTIR DE 15 ANS
COMPAGNIE DES FEMMES À BARBE
LE SALOON MÜNCHAUSEN

P.58 MARDI 6, MERCREDI 7, JEUDI 8 JUIN 20H30
LIEUX À DÉFINIR
COUPS DE THÉÂTRE SUR LA CÔTE D'ALBÂTRE
THÉÂTRE À PARTIR DE 15 ANS
CATHERINE ZAMBON
LES AGRICOLLES

REPRÉSENTATIONS SCOLAIRES

P.6 JEUDI 13 OCTOBRE 14H
VENDREDI 14 OCTOBRE 10H & 14H
DANSE-VIDÉO À PARTIR DE 4 ANS
COMPAGNIE TPO
POP UP GARDEN

P.26 MARDI 24 JANVIER 10H & 14H
THÉÂTRE CRÉATION À PARTIR DE 8 ANS
COMPAGNIE LE FESTIN
DON QUICHOTTE

P.46 JEUDI 27 AVRIL 14H
THÉÂTRE À PARTIR DE 10 ANS
COMPAGNIE À TIRE-D'AILLE
ILLIADÉ

P.48 JEUDI 4 MAI 14H
DANSE-CIRQUE-VIDÉO À PARTIR DE 7 ANS
CRÉATION
COMPAGNIE KI PRODUCTIONS
R + O

P.52 MARDI 16 MAI 10H & 14H
THÉÂTRE À PARTIR DE 8 ANS
COMPAGNIE LE CHAT FOIN
L'APPRENTI

P.54 JEUDI 18, VENDREDI 19 MAI 14H
COUPS DE THÉÂTRE SUR LA CÔTE D'ALBÂTRE
CIRQUE À PARTIR DE 8 ANS CRÉATION
COMPAGNIE EL NUCLEO
SOMOS

P.60 ÉDUCATION ARTISTIQUE ET CULTURELLE
P.61 RENDEZ-VOUS TOUT PUBLIC
P.62 MAISON HENRI IV
P.63 MÉDIATHÈQUE ÉPHÉMÈRE
P.64 BILLETTERIE, INFORMATIONS PRATIQUES
P.65 BULLETIN D'ABONNEMENT
P.67 ÉQUIPE

SEPTEMBRE

vendredi 30 20h30

Dans l'histoire du jazz, les femmes ont pris au cours des années une place importante. Leur voix et leur swing, magiques, ont fait d'elles les divas du XX^e siècle. Cécile Charbonnel au chant, Jean-Michel Charbonnel à la contrebasse et Nicolas Noël au piano rendent hommage à ces stars du jazz vocal : Julie London, célèbre pour sa voix grave et sensuelle, Peggy Lee reconnue comme étant l'une des plus importantes influences musicales du XX^e siècle, Blossom Dearie, Nancy Sinatra...

Dans une ambiance cabaret, le Cécile Charbonnel trio nous invite à un moment de swing et de glamour !

chant **Cécile Charbonnel** contrebasse **Jean-Michel Charbonnel**
piano **Nicolas Noël**

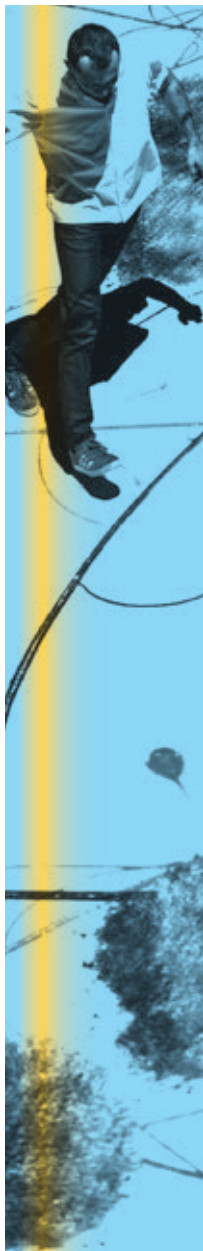
DURÉE 1H30
TARIFS B DE 18€ À 6€

PARTENAIRES Noo Music, Groupe Partouche

MUSIQUE JAZZ

CÉCILE CHARBONNEL TRIO





OCTOBRE

jeudi **13** 18h30

REPRÉSENTATIONS SCOLAIRES

jeudi **13** 14h / vendredi **14** 10h & 14h

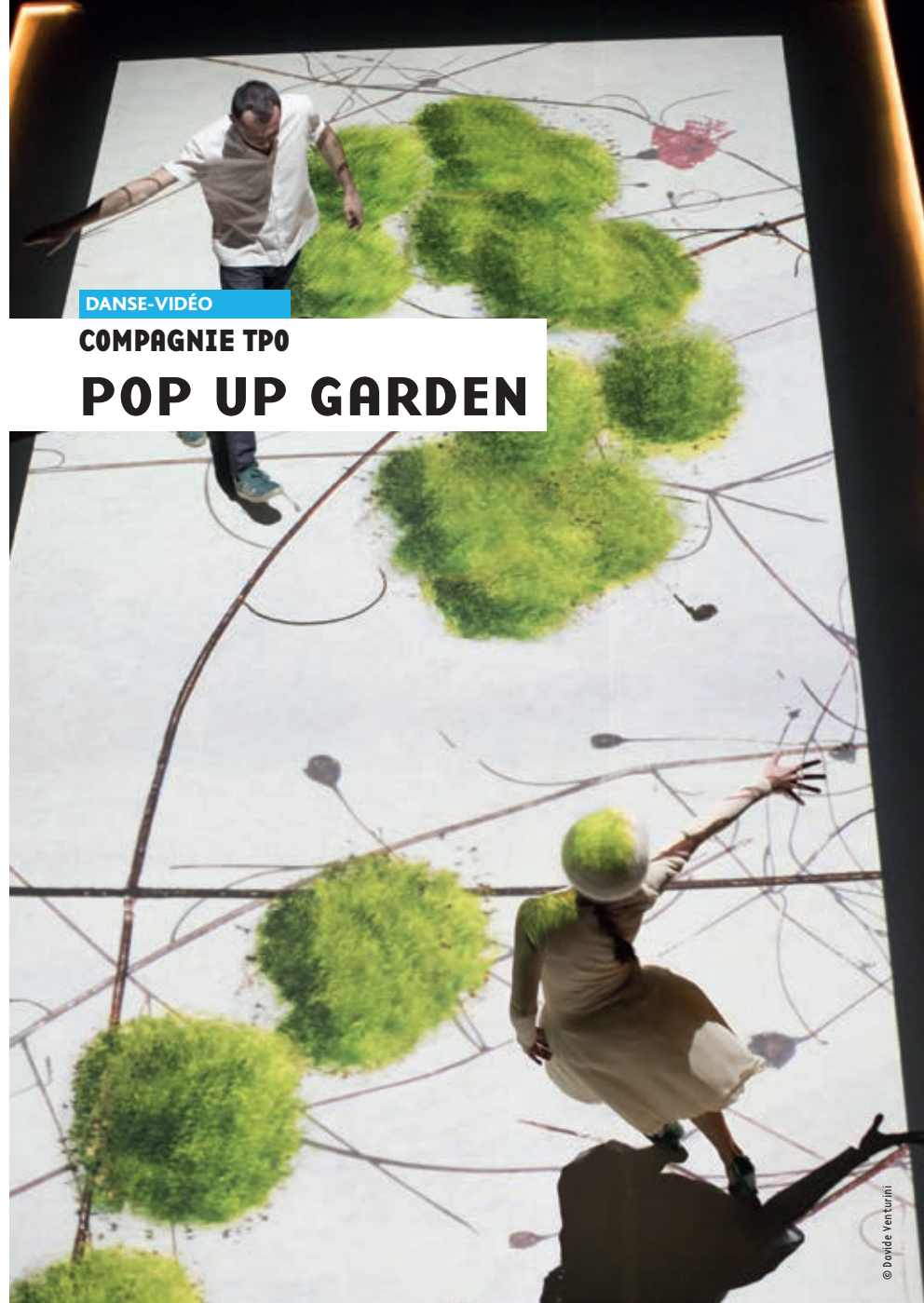
À PARTIR DE 4 ANS

La nature est en mouvement, dansons avec elle !
Monsieur Bu est jardinier. Il crée à partir d'un rien des petits jardins où il laisse pousser ses rêves... Il observe l'évolution des plantes pendant qu'elles poussent, lorsqu'elles ondulent au vent et... « Pop » ! Il danse avec elles, il se sent comme une feuille, une fleur, terre... Dans son monde, Bu parle avec la mousse, avec les graines qui germent et puis... « Pop » !
Le jardin de Bu est un jardin libre, inspiré de la pensée et de l'œuvre de Gilles Clément, botaniste, poète et jardinier.
Ce spectacle est une ballade visuelle, colorée et sonore, recréé grâce aux technologies interactives, en correspondance avec une chorégraphie qui fait naître des merveilleux jardins.
Un spectacle ludique tous publics aux accents écologiques et pédagogiques.

direction artistique **Daide Venturini, Francesco Gandi** chorégraphie **Stefano Questorio, Valentina Consoli** conception visuelle **Elsa Mersi** ingénierie informatique **Rossano Monti, Martin von Günten** son **Spartaco Cortesi** costumes **Sonja Bäümel** scénographie interactive **Livia Cortesi, Francesco Taddei, Massimiliano Fierli, Saulo D'Isita** collaborateurs **Luca Farulli, Maurizio Montalti, Enzo Santiccioli, Susanna Musztrai** avec **Stefano Questorio, Valentina Consoli**

DURÉE 1H
TARIFS C DE 10€ À 4€
SCOLAIRE TARIFS P.64

PRODUCTION Compagnie TPO – COPRODUCTION Théâtre national de Chaillot



DANSE-VIDÉO

COMPAGNIE TPO

POP UP GARDEN



OCTOBRE

mardi **18** 20h30

Être heureux *Coûte que coûte*? C'est à cette question que tentent de répondre Brigitte Seth et Roser Montlló Guberna dans leur nouveau duo. Sur scène, les deux femmes rivalisent d'ingéniosité pour tester ce qui peut les mettre en « état de bonheur » et nous questionnent : qu'est-ce que le bonheur ? Comment le trouver, comment l'exprimer ?

Entre comique burlesque et gravité légère, elles nous entraînent sans ménagement avec humour dans leurs réflexions et expérimentations, à travers un dialogue parlé et dansé qui expose joyeusement cette question ! La réponse est un propos jouant de répétitions, intarissable et volubile, aux nuances multiples. Les deux interprètes mettent à nu la dramaturgie des conversations du quotidien. Le corps s'y met, s'élève et chute, se tend et s'évanouit, suffoque puis respire !

texte **Elisabeth Gonçalves, Montlló-Seth** mise en scène & chorégraphie **Roser Montlló Guberna, Brigitte Seth** lumière **Guillaume Tesson**
remerciements à **Antisten** avec **Roser Montlló Guberna, Brigitte Seth**

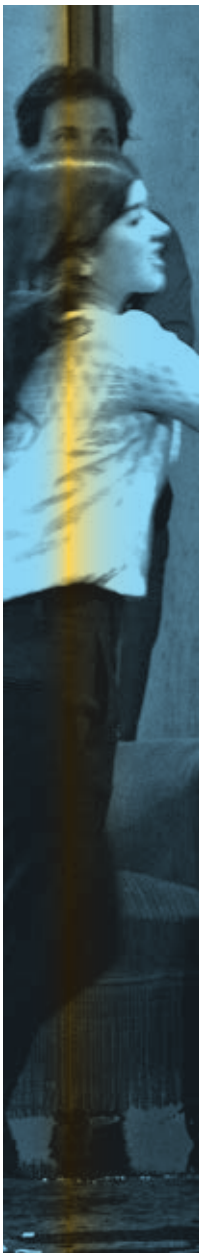
DURÉE 50 MIN
TARIFS B DE 18€ À 6€

PRODUCTION Compagnie Toujours après Minuit – COPRODUCTION ET RÉSIDENCE Les Subsistances-Lyon, La Briqueterie Centre de développement chorégraphique Val-de-Marne, Théâtre national de Chaillot pour la reprise – SOUTIEN Ministère de la Culture et de la Communication DRAC Île-de-France



THÉÂTRE-DANSE

COMPAGNIE TOUJOURS APRÈS MINUIT
COÛTE QUE COÛTE



NOVEMBRE

mardi 8 20h30

CRÉATION

Le jour des élections nationales, c'est la tempête, des trombes d'eau s'abattent sur le pays. Alors que les ministres trinquent déjà à leur succès, les résultats du scrutin provoquent un véritable séisme les électeurs de la capitale ont massivement voté blanc. Que s'est-il passé ? Est-ce une révolution par les urnes ? Les électeurs ont-ils été manipulés ? Pour le gouvernement, commence dès lors une course contre la montre afin de faire la lumière sur cette crise sans précédent. Émilien Lejeune, responsable des services de la Vérité, est nommé pour mener l'enquête.

Entre conte fantastique et comédie noire, s'ensuit une escalade dans la violence des décisions prises par le gouvernement pour s'assurer que l'épidémie blanche ne se répande pas.

texte **Kevin Keiss** en collaboration avec **Maëlle Poésy** d'après **La Lucidité** de **José Saramago** traduction **Geneviève Leibrich** mise en scène **Maëlle Poésy** dramaturgie **Kevin Keiss** scénographie **Hélène Jourdan** lumière **Jérémie Papin** son **Samuel Favart-Mikcha** costumes **Camille Vallat** vidéo **Victor Egea** avec **Caroline Arrouas**, **Noémie Develay-Ressiguier**, **Marc Lamigeon**, **Roxane Palazzotto**, **Cédric Simon**, **Grégoire Technakian**

ATELIER DE LECTURE À VOIX HAUTE P. 61

DURÉE 1H50

TARIFS B DE 18€ À 6€

PRODUCTION Espace des Arts Scène nationale Chalon-sur-Saône – COPRODUCTION Compagnie Crossroad, Théâtre du Gymnase - Marseille, Théâtre Dijon Bourgogne Centre dramatique national, Le Phénix Scène nationale-Valenciennoise, Théâtre-Sénart Scène nationale, Théâtre de Sartrouville et des Yvelines Centre dramatique national, Le Rive Gauche Scène conventionnée - Saint-Etienne-du-Rouvray – AIDE À LA CRÉATION Centre national du théâtre dans la section dramaturgie plurielle – AVEC LA PARTICIPATION ARTISTIQUE du Jeune Théâtre National, Résidence à La Chartreuse CNES de Villeneuve-lez-Avignon, la Gare Franche-Maison d'Artistes-Théâtre et curiosités – La compagnie Crossroad est conventionnée par la Ville de Dijon
Ceux qui errent ne se trompent pas de Kevin Keiss et Maëlle Poésy est publié aux éditions Actes Sud-Papiers
La Lucidité de José Saramago, traduction Geneviève Leibrich est publié aux éditions du Seuil et Points



THÉÂTRE

COMPAGNIE CROSSROAD

CEUX QUI ERRENT NE SE TROMPENT PAS



NOVEMBRE

jeudi 17 20h30

Ce diptyque propose d'assister à la naissance d'un super-héros et à la naissance d'un groupe de rock ainsi qu'à leur devenir !

LICHEN-MAN

Paul est un type minable à la vie morne. Un incident à la suite d'une manipulation de lichen dans son labo engendre sa mutation en super-homme, employé, amant, mari. Sa puissance puise son essence dans ses faiblesses mais loin de le propulser vers l'envol, elle le projette vers la chute. Super-héros, Super-zéro, *Lichen-Man* raconte l'histoire d'un homme médiocre qui reste médiocre même en devenant un super-héros.

d'après *Prestige de l'uniforme* de Loo Hui Phang, Hugues Micol adaptation & mise en scène Frédéric Sonntag création originale des dessins, maquettes & vidéo Thomas Rathier musique Paul Levis lumière Manuel Desfeux costumes Alice Duchange son Bertrand Faure avec Arnaud Delanney, Antoine Herniotte, Paul Levis, Lisa Sans, Jérémie Sonntag

THE SHAGGS

The Shaggs, ou la véritable histoire du plus mauvais groupe de rock de tous les temps. Un groupe de trois sœurs du fin fond du New Hampshire né à la fin des années 60 de l'obstination d'un père de famille persuadé d'accomplir une prophétie. Un groupe au son inouï, naïf, brut, pur. Un groupe dont Franck Zappa a dit qu'il était... *better than the Beatles...*, et classé par Kurt Cobain comme un des meilleurs albums de tous les temps.

texte & mise en scène Frédéric Sonntag (à partir d'articles et témoignages sur The Shaggs) vidéo Thomas Rathier musique Paul Levis lumière Manuel Desfeux son Bertrand Faure avec Paul Levis, Lisa Sans, Jérémie Sonntag, Fleur Sulmont

DURÉE 2H avec entracte

TARIFS B DE 18€ À 6€

BEAUTIFUL LOSERS PRODUCTION Compagnie AsaNIsiMAsa 2016 - COPRODUCTION Le Prisme-Centre de développement artistique et Saint-Quentin-en-Yvelines - LICHEN-MAN PRODUCTION Compagnie AsaNIsiMAsa 2015 - COPRODUCTION La Ferme du Buisson Scène nationale-Marne-la-Vallée - AVEC LA PARTICIPATION DU DICRÉAM - EN COLLABORATION avec le Bureau Formart - THE SHAGGS PRODUCTION Compagnie AsaNIsiMAsa 2012 - COPRODUCTION La Ferme du Buisson Scène nationale-Marne-la-Vallée, Le Forum Scène conventionnée de Blanc-Mesnil - EN COLLABORATION avec le Bureau Formart - La Compagnie AsaNIsiMAsa est conventionnée par le ministère de la Culture et de la Communication DRAC Île-de-France et soutenue par Saint-Quentin-en-Yvelines



THÉÂTRE

COMPAGNIE AsaNIsiMAsa

BEAUTIFUL LOSERS (DIPTYQUE) LICHEN-MAN / THE SHAGGS

NOVEMBRE

mardi 29 20h30

Tout commence au XVI^e siècle, avec un manuscrit qui s'affiche devant nous. Il nous permet de visiter une époque où les hommes se perdent dans des landes brumeuses et rencontrent toutes sortes de chimères et de bêtes merveilleuses. Par un jeu de transparences vaporeuses, nous entrons dans les mystères d'un univers en perpétuelle mutation qui bouleverse ce que nous savons du temps et de l'espace.

Avec une poésie à nulle autre pareille, le spectacle s'amuse à croiser le rêve et la mathématique, le fantastique et le chorégraphique. Les danseuses se font comètes, antilopes extraordinaires, filles enchantées... Soutenues par la voix de Camille Joutard qui chante admirablement des mélodies anciennes, on se laisse emporter dans cette galaxie prodigieuse où l'invisible prend corps. Un bon moyen de combattre la laideur du monde et la monstruosité des hommes...

mise en scène, musique & conception vidéo **Karl Biscuit** chorégraphie **Marcia Barcellos** costumes **Christian Burle** assisté de **Magalie Leportier** scénographie **Jean-Luc Tourné** graphisme **Vincent de Chavanes** danseurs **Caroline Chaumont**, **Daphné Mauger**, **Mayra Morelli**, **Sara Pasquier**, **Agalie Vandamme** chanteuse **Camille Joutard** comédienne **Florence Ricaud**

DURÉE 1H

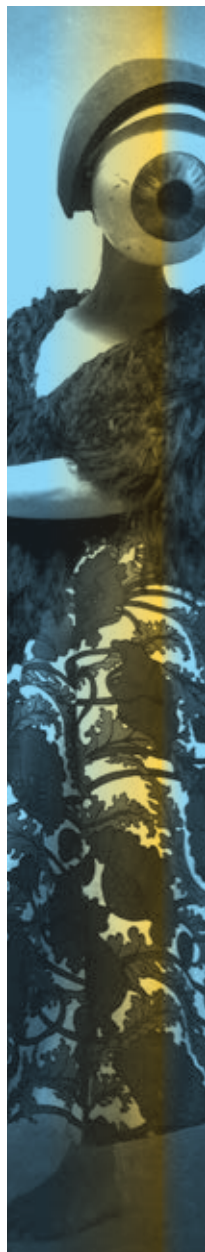
TARIFS B DE 18€ À 6€

PRODUCTION Système Castafiore – COPRODUCTION Théâtre national de Chaillot, Maison de la danse-Lyon, Centre des arts-Enguien, Théâtre de Grasse, Maison de la culture de Nevers et de la Nièvre, Théâtre Les Hivernales Centre de développement chorégraphique-Avignon – Système Castafiore est subventionné par le ministère de la Culture et de la Communication DRAC Provence-Alpes-Côte d'Azur, le Département des Alpes-Maritimes, la Région PACA et la Ville de Grasse

DANSE-THÉÂTRE-MUSIQUE

SYSTÈME CASTAFIORE

THÉORIE DES PRODIGES : LES VOIES AÉRIENNES



DÉCEMBRE

mardi 6 20h30

À PARTIR DE 8 ANS

La troupe russe issue du célèbre Teatr Licedei de Saint-Pétersbourg est de retour avec une épopée slave, muette et désopilante.

Un concentré bien senti de ce qui fait sa vie de saltimbanques : le voyage et ses rencontres fortuites. Tout commence au milieu de nulle part et sur un quai de gare, puis à bord du Semianyki Express qui fait écho à l'Orient Express, dans un univers russe totalement déjanté et fantastique. Là, les six clowns incarnent tour à tour le personnel ferroviaire, les voyageurs et des êtres parfois surnaturels qui se croisent et nouent des relations éphémères à un rythme d'enfer. Pas de répit, à tous les coups ils déclenchent des rires et des sourires car ils savent tout faire, danser, mimer, jouer, jongler et nous raconter des histoires impossibles.

Bref, cette joyeuse bande totalement frappadingue n'en finit pas de nous surprendre...

Bienvenue à bord du Semianyki Express et bon voyage !

auteurs & interprètes **Olga Eliseeva, Alexander Gusarov, Kasyan Ryvkin, Marina Makhaeva, Elena Sadkova, Yulia Sergeeva** scénographie **Iurii Suchkov** mise en scène **Yana Tumina** son **Sergey Ivanov** lumière **Valery Brusilovskiy** effets spéciaux **Ravil Baygeldinov**

DURÉE 1H20

TARIFS B DE 18€ À 6€

PRODUCTION CICT Théâtre des Bouffes du Nord – COPRODUCTION Teatr Semianyki, Quartier Libre Productions

CIRQUE-CLOWN

SEMIANYKI EXPRESS



DÉCEMBRE

jeudi 15 20h30

CRÉATION

Un *Sacre du printemps* hip-hop.

La création du *Sacre du printemps*, le 29 mai 1913 au Théâtre des Champs-Élysées à Paris, a donné lieu à l'un des plus fameux scandales de l'histoire de la musique, empoignades entre les spectateurs, sifflets et hurlements couvrant la musique.

L'œuvre, quelques années plus tard, continue de susciter les émotions, les émois et la créativité des chorégraphes ! Maurice Béjart, Pina Bausch, Angelin Preljocaj et bien d'autres se sont confrontés à cette œuvre monumentale.

Aujourd'hui Pierre Bolo et Annabelle Loiseau nous présentent leur propre vision de cette pièce majeure dans une version urbaine interprétée par huit danseurs issus de multiples styles de danse hip-hop où les corps virevoltent à l'image d'une battle ou d'une rave party.

d'après **Le Sacre du Printemps** composé par **Igor Stravinsky** orchestré par **Pierre Boulez** et l'**Orchestre de Cleveland** chorégraphié par **Vaslav Nijinski** mise en scène & chorégraphie **Pierre Bolo, Annabelle Loiseau** lumière **Véronique Hemberger** musique **Yvan Talbot** costumes **Annabelle Loiseau** avec **Andrege Bidiamambu, Pierre Bolo, Aïda Boudriga, Kevin Ferré, Patrick Flego, Floriane Leblanc, Annabelle Loiseau, Abdeslam Mouhajir, Clémentine Nirennold, Gabriel Um Tegue**

DURÉE ESTIMÉE 1H

TARIFS B DE 18€ À 6€

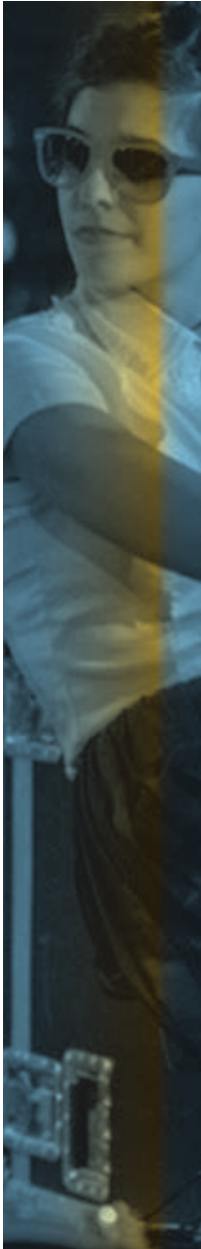
COPRODUCTION ET SOUTIEN ministère de la Culture et de la Communication DRAC Pays-de-la-Loire, Région des Pays-de-la-Loire, Département de Loire-Atlantique, Ville de Nantes, Musique et Danse en Loire-Atlantique, WIP Villette dans le cadre du Prix Spécial du Concours Reconnaissance, Quai des Arts-Argentan Centre dramatique national de Normandie-Rouen, Châteauevallon Scène nationale, DNXX-La carrière Scène conventionnée-Saint-Herblain, Centre chorégraphique national de Créteil et du Val-de-Marne, Espace culturel l'Hermine-Sarzeau, Centre national de danse contemporaine-Angers, SPEDIDAM, Adami

DANSE HIP-HOP

COMPAGNIE CHUTE LIBRE

IN BLOOM





JANVIER

vendredi 6 20h30

Le groupe Vilain Freaks est né de la rencontre de musiciens confirmés. Leur parcours individuel de compositeur et interprète donne une couleur unique et très personnelle à ce concert. Dans une ambiance intimiste, le trio nous propose un répertoire varié aux arrangements épurés et acoustiques allant du jazz au pop-rock.

Cette soirée cabaret sera l'occasion d'entendre Laure Le Prunec, Hakim Molina et Nicolas Noël dans un répertoire éclectique allant de Nina Simone, Björk, Ella Fitzgerald à Marvin Gaye, mais aussi des Doors, Amy Winehouse, et la soul des années 60. Et pourquoi pas Kate Bush, Suzanne Vega ou encore Portishead...

Un trio qui cache en lui des ressources inépuisables de groove et de swing!

chant **Laure Le Prunec** guitare & batterie **Hakim Molina** piano **Nicolas Noël**

DURÉE 1H30
TARIFS B DE 18€ À 6€



MUSIQUE POP-ROCK & JAZZ

VILAIN FREAKS

JANVIER

jeudi 12 20h30

Marcel est devenu maladroit dans son corps qui vieillit. Lui qui a passé sa vie à interpréter des gags avec habileté, voit son agilité s'effriter. Pas facile de faire face au temps qui passe et qui interroge sa capacité à exercer son métier. Marcel va donc passer des tests absurdes, dont on ne saisit pas tout à fait les tenants ou les aboutissants, qui évalueront ses compétences. Sous la pression de fournir des preuves de sa dextérité et de sa rentabilité, il est pris dans un engrenage et dégringole. Quand il échoue, il trouve des raccourcis, joue au contrepied et va dans le contresens. Pour Marcel, ce n'est jamais gagné mais ce n'est jamais perdu non plus!

Alternant les gags avec virtuosité et finesse, les deux comparses nous livrent un duo burlesque à la poésie aérienne mais aussi une magnifique leçon d'humanité.

de & avec **Jos Houben**, **Marcello Magni** scénographie & costumes **Oria Puppo**
lumière **Philippe Vialatte**

DURÉE 1H
TARIFS B DE 18€ À 6€

PRODUCTION CICT Théâtre des Bouffes du Nord – COPRODUCTION Tandem Scène nationale Douai-Arras

THÉÂTRE HUMOUR

MARCEL



JANVIER

vendredi 20 20h30

CRÉATION

La parole donnée à une femme qui, anéantie et déchirée, se venge par le monologue. Elle laisse jaillir sa rage, la douleur des souvenirs et son lot de culpabilité qui remontent à la surface. Seule, un soir de réveil, quand tous les autres jouissent aveuglément de leur confort affectif et social, et que l'habitude de se taire n'est plus possible, elle peut enfin crier et s'opposer à cette violente idée du bonheur que nous impose le monde.

Cette femme c'est Josiane Balasko, *cette petite bonne femme franche intrépide intègre* comme dit Beauvoir. Une actrice rugueuse qui ne minaude pas pour séduire ni pour attirer la compassion. Une femme de caractère. Sans concession. *Une femme vraie, qui ne joue pas le jeu.* Bouleversante, elle cache sa sensibilité. Comme si baisser sa garde pouvait la fragiliser. Une partition sous forme d'autoportrait.

Hélène Fillières

d'après **Monologue** extrait de **La Femme rompue** de **Simone de Beauvoir**
mise en scène **Hélène Fillières** avec **Josiane Balasko**
lumière **Éric Soyer** costumes **Laurence Struz** décor **Jérémy Streliski** son **Mako**
assistante mise en scène **Sandra Choquet**

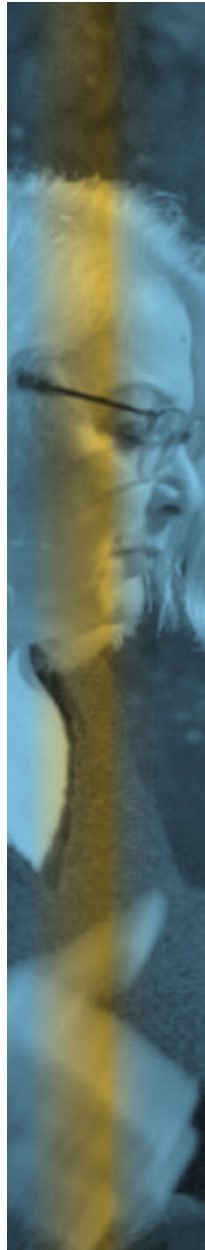
DURÉE ESTIMÉE 1H10

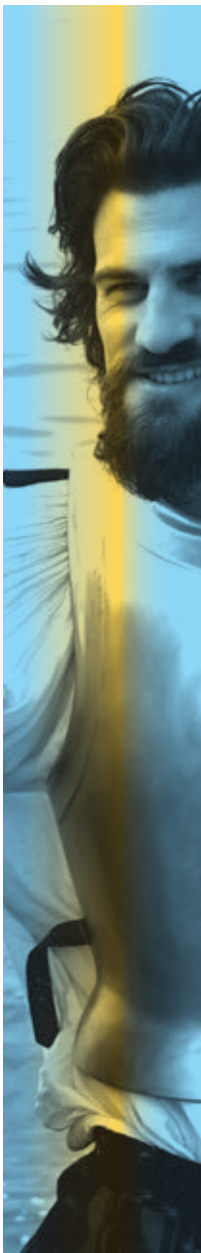
TARIFS A DE 25€ À 10€

PRODUCTION CICT Théâtre des Bouffes du Nord – COPRODUCTION L'Avant Seine Théâtre de Colombes,
Châteauvallon Scène nationale, Théâtre Princesse Grace-Monaco
La Femme rompue est édité aux éditions Gallimard

THÉÂTRE

LA FEMME ROMPUE





JANVIER

mardi 24 10h & 14h

CRÉATION À PARTIR DE 8 ANS

Parce qu'il a lu trop de romans de chevalerie, Don Quichotte a perdu la raison: il est persuadé que le monde est peuplé de chevaliers errants et d'enchanteurs maléfiques. Comme dans ses livres préférés, il veut rendre la justice et combattre pour l'honneur de sa dame. Accompagné de Sancho Panza, son fidèle écuyer, il part sur les routes d'Espagne. Et voici notre héros qui affronte des moulins à vent, qui prend des auberges pour des châteaux et des paysannes pour de belles princesses! Avec son roman, Cervantès a réussi à faire d'un vieux fou à l'imagination débordante et de son valet plein de bon sens un couple mythique; de leurs aventures rocambolesques, il a su tirer une œuvre d'une prodigieuse modernité, qui continue d'amuser et de ravir le lecteur, quatre siècles après.

d'après **Miguel de Cervantès** adaptation & mise en scène **Anne-Laure Liégeois**
lumière **Dominique Borrin** son **François Leymarie** avec **Lise Gervais, Alexandre Ruby, Charles-Antoine Sanchez**

DURÉE ESTIMÉE 1H
SCOLAIRE TARIFS P.64

PRODUCTION DÉLÉGUÉE Le Volcan Scène nationale-Le Havre – PRODUCTION Le Festin compagnie Anne-Laure Liégeois – COPRODUCTION L'Agora Scène nationale-Évry, Théâtre 71 Scène nationale-Malakoff, Les 3T Théâtres de Châtellerault – SOUTIEN Le Grand T-Nantes – Le Festin est subventionné par le ministère de la Culture et de la Communication – Anne-Laure Liégeois est artiste associée au Volcan Scène nationale-Le Havre et aux 3T Théâtres de Châtellerault

THÉÂTRE

COMPAGNIE LE FESTIN

DON QUICHOTTE





JANVIER

vendredi 27 20h30

Treize sonnets de William Shakespeare mis en chansons, dans une écriture musicale tantôt intimiste, exaltée, ironique, onirique... Au sein d'un univers visuel organique et mouvant, Pablo Elcoq les interprète, en solo, dans leur langue d'origine en s'accompagnant d'un éventail d'instruments empruntés aux musiques actuelles. Une voix off vient ponctuer les chansons et répondre au chant avec des traductions françaises des poèmes. Pourquoi chanter les Sonnets de Shakespeare ? À leur lecture, Pablo Elcoq a été séduit par la richesse, l'intelligence et la sensibilité de ces œuvres, et frappé par le groove de ces vers et cette sorte de spleen qui rappelle l'essence même du blues. Un spectacle vibrant qui oscille entre concert et expression poétique.

composition musicale & interprétation **Pablo Elcoq** scénographie, vidéo & lumière **Romain Belhache, Pablo Elcoq, Thierry Vareille** son **Guillaume Olmeta** costumes **Kakou Cavalier, Marie-T**

DURÉE 1H
TARIFS B DE 18€ À 6€

PRODUCTION Compagnie Âme en Do - COPRODUCTION Dieppe Scène Nationale, Théâtre du Château Scène conventionnée-Eu - SOUTIEN Région Haute-Normandie, Département de Seine-Maritime, Ville du Havre, Théâtre des Charmes-Eu, Le Batolune-Honfleur, Théâtre en Seine-Duclair salle de spectacle du Pays de Conches-en-Duche



MUSIQUE-THÉÂTRE

COMPAGNIE ÂME EN DO

SONS SONGS SONNETS

FÉVRIER

jeudi 2 20h30

Née en 1913, disparue en 1985, l'écrivaine Charlotte Delbo a été pendant des années la secrétaire de Louis Juvet, qu'elle suivra pendant sa tournée en Amérique du Sud, commencée en 1941. Durant cette tournée elle apprend qu'un camarade communiste a été guillotiné, elle rentre en France, rejoint son mari engagé dans la résistance. Arrêtés en 1942, lui sera fusillé, elle, déportée à Auschwitz-Birkenau puis Ravensbrück. Sur les 230 femmes déportées par le convoi du 24 janvier 1943, elles sont 49 à revenir. Pour ne pas perdre la mémoire, se perdre soi-même, n'être plus soi, elle les a retrouvées, leur a donné la parole. *Mesure de nos jours* est le témoignage de ces survivantes, et de ce que fut, pour chacune, le retour après 27 mois de déportation. Mado, Poupette, Louise, Ida... Six comédiennes se font passeuses de paroles. Elles font revivre ces femmes, transmettent l'épreuve du retour, la vie après, le temps de là-bas, qui n'est pas le temps d'ici. On les entend.

texte **Charlotte Delbo** mise en scène **Claude-Alice Peyrottes** lumière **Marco Leroy** costumes **Nicolas Fleury** avec **Sophie Amaury, Sophie Caritté, Marie-Hélène Garnier, Claude-Alice Peyrottes, Maryse Ravera, Maud Rayer**

ATELIER DE LECTURE À VOIX HAUTE P. 61

DURÉE 1H15
TARIFS B DE 18€ À 6€

Avec le soutien 

PRODUCTION Compagnie Bagages de Sable – COPRODUCTION Théâtre des deux rives Centre dramatique régional
CORÉALISATION Théâtre de l'Épée de Bois, Cartoucherie-Paris – SOUTIEN ODI A Normandie – La compagnie Bagages de Sable est conventionnée par le ministère de la Culture et de la Communication DRAC Normandie et par la Région Normandie

THÉÂTRE

COMPAGNIE BAGAGES DE SABLE

MESURE DE NOS JOURS





FÉVRIER

jeudi 9 20h30

À 25 ans Hugo F, génération montante de la chanson pop-rock française, est pianiste de formation, auteur, compositeur et interprète. Amoureux des jolis mots et des mélodies travaillées que lui inspirent Jacques Brel, Jean Ferrat, Georges Brassens mais aussi Ray Charles ou Bob Marley, il se fait connaître des scènes parisiennes en se produisant notamment à l'Olympia et au Bataclan. Son dernier concert à l'Olympia – en février 2016 – est à l'invitation de Pierre Souchon où il partage l'affiche avec Vincent Delerm, Maxime Le Forestier, Nolwenn Leroy, Alain Souchon, Laurent Voulzy...

En attendant de retrouver ou découvrir Hugo F entouré de ses musiciens: Philippe Girodon, violoniste de l'Opéra de Nancy, Michel Devard, guitare jazz manouche, Jérémy Barès, guitare rock, et Christophe Tellitocci, batteur, ne résistez pas à l'écoute de son très joli titre *Le dernier qui sortira... éteindra les lumières!*

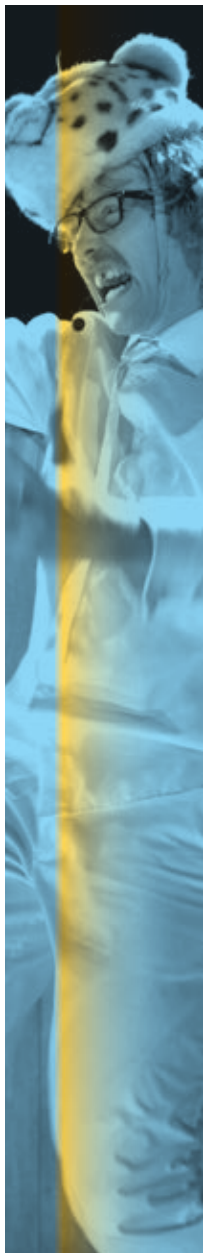
chant **Hugo F** guitare **Jérémy Barès** guitare **Michel Devard** violon **Philippe Girodon** batterie **Christophe Tellitocci**

DURÉE 1H15
TARIFS B DE 18€ À 6€



MUSIQUE

HUGO F



MARS

jeudi 2 20h30

À l'aube des Indépendances, le maléfique Jacques Foccart, futur Empereur des Affaires Africaines découvre le Livre du Mal qui lui dévoile comment permettre à la France de garder la mainmise sur les richesses de l'Afrique. Ce one-man show documentaire porté par Jérôme Colloud propose, avec une parole décapante, d'éclairer les chemins obscurs de la Françafrique et de dresser le portrait acerbe de ses principaux protagonistes. Une joyeuse leçon d'histoire au vitriol de 1958 à nos jours, une fable satirique à l'humour ravageur qui pointe les échecs de la décolonisation et les mirages de la libre circulation des hommes dans une Europe au racisme tenace et aux frontières angoissées.

conception & mise en scène **Nicolas Chapoulier, Jérôme Colloud**
avec **Jérôme Colloud, Cédric Cambon**

DURÉE 1H20

TARIFS B DE 18€ À 6€

PRODUCTION Compagnie Les 3 points de suspension – COPRODUCTION Les Ateliers Frappaz, Quelques p'Arts...le SARR, Le Fourneau Centre national des arts de la rue-Bretagne, Le Parapluie Centre international de création artistique de recherche et de rayonnement pour le théâtre de rue, Le Citron Jaune Centre national des arts de la rue-Port-St-Louis-du-Rhône, CSC du Parmelan, L'Atelier 231 Centre national des arts de la rue-Sotteville-lès-Rouen, Les Usines Boinot Centre national des arts de la rue-Poitou-Charentes, Festival Rendez-vous chez nous RCMUR Ouagadougou – SOUTIEN ET ACCUEIL EN RÉSIDENCE NIL OBSTRAT, Ville de Pantin, Château de Montheau, la Vache qui Rue, Gare de Marigny-le-Cahouet – SPECTACLE SUBVENTIONNÉ par la Direction Générale de la Création Artistique, Région Rhône-Alpes, Départements de Savoie et Haute-Savoie, Ville de Saint-Julien-en-Genevois, Auteurs d'Espaces Publics SRCD, Ville de Pantin – Le spectacle est subventionné par le ministère de la Culture et de la Communication DRAC Rhône-Alpes



THÉÂTRE HUMOUR

COMPAGNIE LES 3 POINTS DE SUSPENSION

LA GRANDE SAGA DE LA FRANÇA-FRIQUE

MARS

vendredi 10 20h30

CRÉATION

« Chers auditeurs, chères auditrices, bienvenus à ce DJ set (sur) écoute qui tentera de s'emparer de nos oreilles! ». À la manière de DJs, Mathieu Bauer et son équipe nous invitent à naviguer dans l'histoire de la musique et des sons.

Trois musiciens et deux comédiens se lancent dans une conférence-concert débridée sous la forme d'un DJ set. Aux instruments, aux micros et aux platines, ils mixent en direct la soirée et tentent de partager leur plaisir d'auditeurs en réinterprétant et en combinant librement des extraits sonores, textuels et musicaux puisés dans un registre aussi large qu'éclectique. Cette playlist est l'occasion de mettre au jour une réflexion sensible sur la musique: entre chaque numéro, une voix off resitue les morceaux dans leur contexte et pose les jalons d'une histoire abrégée de la musique et de l'écoute. D'une sirène de pompiers à un air de Bartók, d'un texte de Jankélévitch à la mélodie grisante d'une musique de film de Nino Rota, des paroles d'un tube susurrées au micro à la reprise chorale d'un *aria* de Wagner, les arrangements percussifs et électriques de Mathieu Bauer et Sylvain Cartigny réveillent notre écoute. Le plateau se fait ici le terrain de jeu d'expérimentations sonores en tous genres pour continuer d'interroger ce qu'écouter veut dire.

conception & mise en scène **Mathieu Bauer** collaboration artistique & composition **Sylvain Cartigny** dramaturgie **Thomas Pondevie** son **Dominique Bataille** lumière **Xavier Lescat** scénographie & costumes **Chantal de La Coste** avec **Mathieu Bauer, Sylvain Cartigny, Matthias Girbig, Pauline Sikirdji, Kate Strong** voix off **Arnaud Laporte**

DURÉE 1H20

TARIFS B DE 18€ À 6€

PRODUCTION DÉLÉGUÉE Nouveau théâtre de Montreuil Centre dramatique national – COPRODUCTION La Pop (anciennement Péniche Opéra) – COPRODUCTION ET RÉSIDENCE Les Subsistances-Lyon 2016/17

THÉÂTRE-MUSIQUE

MATHIEU BAUER

DJ SET (SUR) ÉCOUTE



MARS

vendredi 17 20h30

CRÉATION

Loveless est un spectacle tissé à partir de témoignages de prostituées recueillis par Claude Jaget, journaliste à *Libération* en 1975, pendant leur occupation de l'église de Saint-Nizier à Lyon. Elles réclamaient le droit d'être respectées et de pouvoir exercer librement et dignement leur activité.

En traitant l'histoire personnelle et le combat de ces femmes, Anne Buffet et Yann Dacosta souhaitent surtout aborder la question universelle qui fait de la prostitution un sujet si polémique et si clivant depuis toujours. Parler de la prostitution, c'est interroger chacun(e) sur des questions aussi intimes et sulfureuses que le corps et sa marchandisation, l'amour et la place de la sexualité dans la relation amoureuse, le désir, la domination masculine, la morale, les pulsions, les fantasmes, le sexe.

Des prostituées dans une église... Blasphème ou symbole de ces femmes sacrifiées sur l'autel de la bonne morale ?

Loveless donne la parole à ces femmes, les écoute raconter leur quotidien avec tendresse, franchise, brutalité, crudité parfois et beaucoup d'humour souvent.

d'après *Une Vie de putain* de **Claude Jaget** conception, adaptation & mise en scène **Anne Buffet, Yann Dacosta** assistante mise en scène **Lucile Roulet** chorégraphie **Stéphanie Chêne** lumière **Jean-François Lelong** scénographie **Fabien Persil** costumes **Corinne Lejeune** avec **Anne Buffet, Rebecca Chaillon, Jade Collinet, Julien Cussonneau, Marie Petiot, Suzanne Schmidt**

DURÉE ESTIMÉE 1H30

TARIFS B DE 18€ À 6€

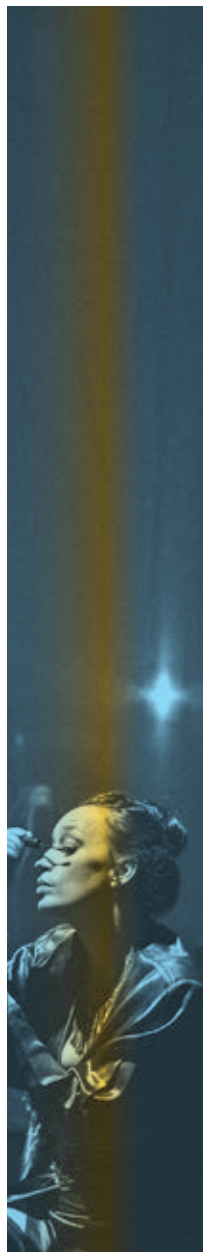
Avec le soutien 

PRODUCTION Compagnie Le Chat Foin - COPRODUCTION Centre dramatique national de Normandie-Rouen, L'Archipel Scène conventionnée-Granville - La Compagnie Le Chat Foin est conventionnée par le ministère de la Culture et de la Communication DRAC Normandie, la Région Normandie, la Ville de Rouen - AIDE Département de Seine-Maritime

THÉÂTRE

COMPAGNIE LE CHAT FOIN

LOVELESS



MARS

jeudi 23 20h30

CRÉATION

La pièce de Marivaux, écrite en 1725, résonne encore aujourd'hui dans ses enjeux. Elle met en scène deux binômes maîtres et valets, un féminin et un masculin, qui échouent après un naufrage sur l'île des esclaves. Sur cette île, d'anciens esclaves affranchis de leurs maîtres se sont organisés en République et leurs descendants ont mis en place un système d'épreuves afin de faire réfléchir les maîtres sur leur conduite. Comme souvent chez Marivaux, l'intrigue repose sur un inversement des rôles afin d'aboutir à une vérité et à une prise de conscience des personnages : les maîtres devenant esclaves et vice-versa. Comment passe-t-on du jour au lendemain du statut d'esclave à celui de maître ? Comment l'opprimé d'hier peut-il être libéré de ses chaînes sans devenir à son tour l'opresseur, par réflexe de vengeance ? Comment peut se faire l'apprentissage de la justice, de la démocratie, dans des conditions d'affranchissement brutales et soudaines ? Ce sont toutes ces questions éminemment politiques que pose Marivaux dans son œuvre et qui ont nourries le travail de mise en scène d'Anne-Sophie Pauchet.

texte **Marivaux** mise en scène **Anne-Sophie Pauchet** assistante mise en scène **Olive Malleville** collaboration artistique & scénographie **Arnaud Troalic** lumière & vidéo **Geoffroy Duval**, **Maximilien Sautai** musique originale en live **Maxime Liberge**, **Juliette Richards** avec **David Charcot**, **Valérie Diome**, **Nadir Louatib**, **Olive Malleville**, **Manon Thorel**, **Arnaud Troalic**

ATELIER DE LECTURE À VOIX HAUTE P. 61

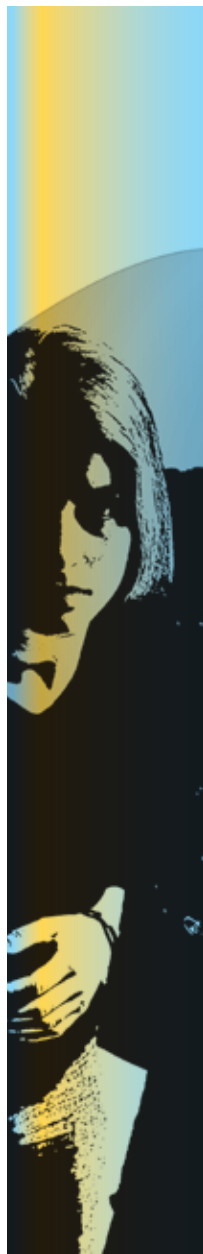
DURÉE ESTIMÉE 1H15
TARIFS B DE 18€ À 6€

COPRODUCTION DSN Dieppe Scène Nationale, Le Volcan Scène nationale-Le Havre, Le Rayon Vert Scène conventionnée-Saint-Valéry-en-Caux, Théâtre Gallia-Saintes - RÉSIDENCE Le SiRaCo-Saint-Romain-de-Colbosc, Centre dramatique national de Normandie-Rouen - La compagnie Akté est conventionnée pour l'ensemble de son projet artistique par la Ville du Havre, la Région Normandie, le ministère de la Culture et de la Communication DRAC Normandie - SOUTIEN Département de Seine-Maritime

THÉÂTRE

COMPAGNIE AKTÉ

L'ÎLE DES ESCLAVES





MARS

jeudi 30 20h30

Pièce chorégraphique généreuse, qui conjugue danse et témoignages pour décrire la situation du post-apartheid. Elle met en évidence des anecdotes de vie et en partage des histoires d'hommes. Quatre danseurs d'une énergie bondissante mènent sur le plateau un dialogue effréné, entre danses venues de l'Afrique du sud et danse hip-hop. La réussite de cette rencontre crève les yeux. Le chorégraphe Hamid Ben Mahi s'inscrit là exactement dans sa recherche depuis le départ de sa danse, et magnifie dans chaque danseur à la fois les origines, l'enracinement social, la beauté du mouvement... La voix intervient, fort peu, juste ce qu'il faut pour dire les racines, le début de l'identité. Le passage d'une danse à l'autre se fait dans la fluidité.

Une chorégraphie où la générosité pulse de bout en bout !

Le Toyi Toyi est une danse de manifestation associée à des chants engagés provenant de la rue. Après l'apartheid, il donnait une force supplémentaire aux chants de libération.

chorégraphie & mise en scène **Hamid Ben Mahi** lumière **Antoine Auger** son **Sébastien Lamy** vidéo **Christophe Waksmann** scénographie **Christophe Hutin** avec **Steven Mpiyakhe Faleni, Frédéric Faula, Buru Mohlabane, Vusi Mdoyi**

DURÉE 1H05

TARIFS B DE 18€ À 6€

Avec le soutien



PRODUCTION Compagnie Hors Série – COPRODUCTION Institut départemental de développement artistique et culturel Agence culturelle de la Gironde, Le Cuvier Centre de développement chorégraphique d'Aquitaine Artigues-près-Bordeaux, Centre chorégraphique national de Caen-Normandie, Centre chorégraphique national de Créteil et du Val-de-Marne, Espaces Pluriels Scène conventionnée-Pau – SOUTIEN Centre chorégraphique national d'Aquitaine Pyrénées-Atlantiques, Malandain Ballet-Biarritz, Théâtre de l'Olivier-Istres, Institut Français d'Afrique du Sud, Université de Johannesburg, Ville d'Ekurhuleni-Afrique du Sud – Ce projet bénéficie du Fonds d'aide à la création de la Ville de Bordeaux – La Compagnie Hors Série est conventionnée par le ministère de la Culture et de la Communication DRAC Aquitaine et subventionnée par la Région Nouvelle-Aquitaine, le Département de Gironde, la Ville de Bordeaux – Représentations accueillies avec le soutien de l'Office Artistique de la Région Aquitaine



DANSE HIP-HOP

COMPAGNIE HORS SÉRIE TOYI TOYI

En co-accueil avec
le festival
Terres de Paroles



AVRIL
mardi 4
THÉÂTRE



18h30

ENTRE LES LIGNES

Un comédien attend : il espère qu'un auteur, Tiago Rodrigues peut-être, va bientôt écrire la pièce de théâtre qu'il lui promet depuis longtemps. Mais la pièce n'arrive pas. Entre incidents de la vie et incidents littéraires, la livraison du texte est toujours reportée. Alors pour faire patienter le public, l'acteur parle d'*Œdipe roi* de Sophocle. Il raconte aussi l'histoire de ce prisonnier qui écrivit des lettres à sa mère en utilisant l'espace entre les lignes de la tragédie grecque, seul support à sa disposition. Enfin, il explique au public que la pièce n'aura pas lieu, du moins, pas celle que l'on attendait.

création **Tiago Rodrigues, Tónan Quito** texte **Tiago Rodrigues** concept de scénographie, lumière & costumes **Magda Bizarro, Tiago Rodrigues, Tónan Quito** avec **Tónan Quito**

DURÉE 1H20
FRANÇAIS ET PORTUGAIS SURTITRÉ
TARIFS C DE 10€ À 4€

PRODUCTION EXÉCUTIVE Magda Bizarro, Rita Mendes – PRODUCTION Teatro Nacional D. Maria II d'après une création originale de la compagnie Mundo Perfeito – SOUTIEN Governo de Portugal, DGArtes



20h30

BOVARY

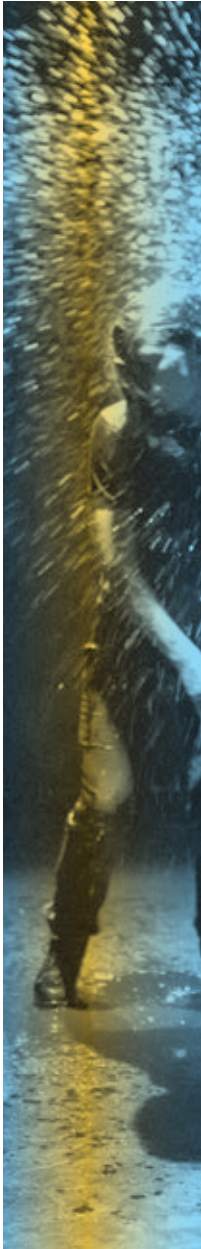
Cette pièce s'inspire du réquisitoire et de la plaidoirie du procès intenté à Gustave Flaubert en 1857 pour offenses à la morale publique et à la religion, ainsi que du roman *Madame Bovary : mœurs de province*, et de la correspondance de son auteur avec Élixa Schlésinger.
« (...) On commence enfin à comprendre le sens de cette accusation. Ce roman est considéré comme une menace à l'État. C'est pour cela qu'il est immoral, monsieur Pinard (avocat pour l'accusation) ? C'est pour cela que vous voulez l'interdire ? Mais les lois de l'État ne sont pas les lois de l'art. On ne peut pas jeter en prison tous les personnages qui ont commis des crimes. Si l'art ne montre que ce qui est bon, il n'y a pas de distinction entre le bien et le mal. Un art qui ne montre que ce qui est bon, voilà ce qui est véritablement immoral(...) » Extrait de *Bovary* de Tiago Rodrigues

texte & mise en scène **Tiago Rodrigues** d'après le roman *Madame Bovary* de **Gustave Flaubert** et *Le procès Flaubert* traduction française **Thomas Resendes** lumière **Nuno Meira** scénographie & costumes **Ângela Rocha** décor **Marion Abeille** avec **Jacques Bonnaffé, David Geselson, Grégoire Monsaingeon, Alma Palacios, Ruth Vega-Fernandez**

DURÉE 2H
TARIFS B DE 18€ À 6€

PRODUCTION DÉLÉGUÉE Théâtre de la Bastille-Paris – COPRODUCTION Teatro Nacional D. Maria II, Festival Terres de Paroles, Centre dramatique national de Normandie-Rouen, Comédie de Béthune Centre dramatique national Nord Pas-de-Calais, Théâtre Garonne Scène européenne-Toulouse – SOUTIEN O Espaço do Tempo (Montemor-O-Novo-Portugal), Ambassade du Portugal en France Centre culturel Camões-Paris, Fondation Calouste Gulbenkian – *Bovary* est édité aux éditions Les solitaires intempestifs

**JOURNÉE DE RENCONTRES
& DÉBATS P. 61**



AVRIL

jeudi 27 20h30

REPRÉSENTATION SCOLAIRE

jeudi 27 14h

À PARTIR DE 10 ANS

Cinq acteurs mêlent leurs voix pour raconter les histoires d'Achille, Hélène, Andromaque, Hector et Agamemnon. Sur scène, tous s'affranchissent des clichés opposant hommes et femmes, lâches et braves, pour venir s'accomplir dans un geste bouleversant d'humanité.

D'un côté les Grecs, de l'autre les Troyens et entre les deux une guerre qui dure depuis neuf ans. Parce qu'Agamemnon l'a humilié devant tous ses compagnons, Achille décide de se retirer du combat. Privés de leur meilleur guerrier, les Grecs vacillent tandis que les Troyens gagnent du terrain... Comment faire pour gagner la guerre sans Achille ?

Pauline Bayle nous fait réentendre la voix d'Homère, lui qui nous parle de l'oppression sans jamais tomber dans le manichéisme et met en lumière toute l'amertume que le sort fait peser sur la lignée des hommes. Parce qu'il n'y a pas de héros, seulement des hommes prêts à tout pour échapper à la souffrance.

d'après **Homère** adaptation & mise en scène **Pauline Bayle** scénographie **Camille Duchemin** lumière **Pascal Noël** costumes **Camille Ait** avec **Charlotte van Bervessels, Florent Dorin, Alex Fondja, Jade Herbulot** (en alternance avec **Pauline Bayle**), **Yan Tassin**

DURÉE 1H30

TARIFS B DE 18€ À 6€

SCOLAIRE TARIFS P.64

COPRODUCTION Compagnie à Tire-d'aile, Théâtre de Belleville – SOUTIEN Plateau 31 Fabrique de culture-Gentilly, Shakirail & association Rue du Conservatoire, élèves et anciens élèves du Conservatoire national supérieur d'art dramatique-Paris – AVEC LA PARTICIPATION ARTISTIQUE du Jeune Théâtre National

THÉÂTRE

COMPAGNIE À TIRE-D'AILE

ILIADE





MAI

jeudi 4 20h30

REPRÉSENTATION SCOLAIRE

jeudi 4 14h

CRÉATION À PARTIR DE 7 ANS

Quand on flotte, à quoi se raccroche-t-on ? Si on voit le monde d'en haut, a-t-on le vertige ? Un voyage des profondeurs aquatiques aux hauteurs célestes. Le public est immergé dans un flot d'images spectaculaires, au cœur de vidéos réalisées en gravité zéro. Ici, rien d'impossible : on marche sur l'eau, on danse sur les murs, on s'appuie sur l'air... Au fil de tableaux magiques et d'une musique jouée en direct, la gestuelle des acrobates se mêle à des images qui bougent et s'échappent de leur cadre. Telles des astronautes gracieuses, les danseuses s'accrochent à des cordes jouant avec la peur de la chute. En équilibre, elles glissent et nous emmènent dans les nuages. Nous allons peser lourd et nous envoler, grandir jusqu'à occuper tout l'espace et goûter à un sentiment total de liberté.

conception & chorégraphie **Kitsou Dubois** lumière **Elsa Revol** musique sur scène **Cyril Hernandez** scénographie **Kitsou Dubois, Sylvain Giraudeau** vidéo **Kitsou Dubois, Do Brunet** costumes **Corinne Petitpierre** avec **Pauline Barboux, Cyril Hernandez, Jeanne Ragu**

DURÉE ESTIMÉE 45 MIN

TARIFS C DE 10€ À 4€

SCOLAIRE TARIFS P.64

PRODUCTION Compagnie Ki productions – COPRODUCTION Archaos, Pôle national des arts du cirque Méditerranée-La Biennale internationale des arts du cirque Marseille-PRCA, L'Espace 1789, Théâtre de Saint-Ouen, MA Scène nationale-Pays de Montbéliard, Théâtre d'Arles Scène conventionnée pour les nouvelles écritures ACCUEILS EN RÉSIDENCE CIRCA Pôle national des arts du cirque-Ruch, Théâtre d'Arles Scène conventionnée pour les nouvelles écritures – RIDE À LA CRÉATION pour les arts de la rue et le cirque Direction Générale pour la Création Artistique ministère de la Culture et de la Communication et de l'aide à la production cirque du ministère de la Culture et Communication DRAC Île-de-France – SOUTIEN Fond SACD musique de scène et de l'Académie Fratellini-Saint-Denis – la compagnie Ki productions est soutenue par la Région Île-de-France



DANSE-CIRQUE-VIDÉO

COMPAGNIE KI PRODUCTIONS

R + 0

MAI

vendredi **12** 20h30

CRÉATION

Tom, Dean, Max, Ray... Ils sont infirmier, vendeur démarcheur, coursier... Ils partagent une même douleur: être hanté par un enfant, un ami, un amour disparu. Max a grandi sans père. Tom ne parle plus à son fils depuis longtemps. Dean n'a plus touché une femme depuis son accident. Ray a soixante ans maintenant et n'a jamais cessé de chercher la fille qu'il a aimé adolescent... Tous ont éprouvé la perte irrémédiable. Tous ressentent le manque comme une famine. Aujourd'hui, ils vont interrompre le mouvement continu pour regarder leur vie en face. Aujourd'hui, leurs destinées vont se croiser et leurs vies changer à jamais.

Pour ce nouveau spectacle, Emmanuel Meirieu porte à la scène le roman d'un jeune maître de la littérature américaine, digne descendant de Faulkner, Bruce Machart. Il nous invite à rencontrer six destins frappés par le deuil, la rupture, l'abandon.

Six personnages de roman devenus six acteurs de chair et d'os. Six hommes sur un fil qui sortiront du silence pour venir se raconter à nous.

d'après le roman de **Bruce Machart** traduction **François Happe** mise en scène & adaptation **Emmanuel Meirieu** collaboration artistique & co-adaptation **Loïc Varrault** costumes & création visuelle des personnages **Moïra Douguet** avec **Stéphane Balmino, Xavier Gallais, Jérôme Kircher** distribution en cours

DURÉE ESTIMÉE 1H30

TARIFS B DE 18€ À 6€

PRODUCTION Compagnie Bloc Opératoire – COPRODUCTION Comédie de l'Est Centre dramatique national d'Alsace-Colmar, Châteauevallon Scène nationale – SOUTIEN Région Rhône-Alpes, Ville de Lyon – La compagnie Bloc Opératoire est conventionnée par le ministère de la Culture et de la Communication DRAC Rhône-Alpes Emmanuel Meirieu et Loïc Varrault sont artistes associés à la Comédie de l'Est Centre dramatique national d'Alsace-Colmar

Des hommes en devenir est édité aux éditions Gallmeister

THÉÂTRE

COMPAGNIE BLOC OPÉRATOIRE

DES HOMMES EN DEVENIR

MAI

mardi 16 10h & 14h

À PARTIR DE 8 ANS

Julien, un jeune garçon de 12 ans marqué par l'absence de son père, décide de se trouver un père de substitution. De sa fenêtre, il va choisir Pascal, un homme solitaire, indépendant et sans enfant. Comment va se passer leur rencontre ? Comment va évoluer leur relation au fil d'une année entière ? *L'Apprenti* est une pièce sur le référent. C'est l'histoire de la naissance d'une amitié entre un adulte et un enfant. Comment ces personnages vont se rencontrer, s'amuser l'un avec l'autre, se détester parfois pour mieux s'aimer ensuite ?

L'Apprenti est un texte pudique et intelligent qui illustre l'appel d'un jeune adolescent délaissé, en direction d'un homme qui hésitera à endosser le difficile rôle de père et qui deviendra sans s'en apercevoir « l'apprenti père ».

texte **Daniel Keene** traduction **Séverine Magois** mise en scène **Yann Dacosta**
scénographie & illustration **Nathalie Arnau** lumière **Marc Leroy**
avec **Florent Houdu, Jean-Marc Talbot**

DURÉE 1H15

SCOLAIRE TARIFS P.64

PRODUCTION Compagnie Le Chat Foin - La Compagnie Le Chat Foin est conventionnée par le ministère de la Culture et de la Communication DRAC Normandie, la Région Normandie, la Ville de Rouen - AVEC L'AIDE du dispositif du Département de Seine-Maritime Un artiste / Un collègue
L'Apprenti est édité aux éditions Théâtrales Jeunesse

THÉÂTRE

COMPAGNIE LE CHAT FOIN

L'APPRENTI





MAI

vendredi **19** 20h30

REPRÉSENTATIONS SCOLAIRES

jeudi **18** 14h

vendredi **19** 14h



CRÉATION À PARTIR DE 8 ANS

Edward Aleman et Wilmer Marquez forment depuis dix-sept ans un époustouflant duo de portés acrobatiques. Colombiens, ils portent leur regard d'artiste sur le monde qui les entoure. Les combats qu'ils ont menés, les rencontres qu'ils ont faites ont changé le cours de leur destin.

Pour leur nouvelle création, *Somos*, qui leur tient particulièrement à cœur, ils invitent leurs frères de Colombie – acrobates, danseurs, voltigeurs, équilibristes formés à l'école supérieure des arts du cirque de Bruxelles – à les rejoindre sur le plateau. Au-delà de l'envie d'être ensemble sur scène, il y a aussi le souhait, la nécessité presque, de boucler la boucle de leur aventure humaine et artistique. Les circassiens explorent ainsi physiquement les thèmes de la destinée, de la fraternité, de la famille, de la lutte collective et individuelle pour la liberté... au-delà des clichés. Une nouvelle création acrobatique très chorégraphiée, pleine d'énergie et de charme latino-américain !

conception **Edward Aleman, Wilmer Marquez** lumière **Elsa Revol** son **Butch Mac Koy** avec **Edward Aleman, Cristian Forero, Jimmy Lozano, Jose Luis Lozano, Wilmer Marquez, Diego Moreno**

DURÉE ESTIMÉE 1H15

TARIFS C DE 10€ À 4€

SCOLAIRE TARIFS P.64

PARTENAIRES Centre dramatique national de Normandie-Rouen, Cirque-Théâtre d'Elbeuf Pôle national des arts du cirque de Normandie, L'Atelier 231 Centre national des arts de la rue-Sotteville-lès-Rouen, Ville de Caen, Théâtre de Cusset, La Brèche Pôle national des arts du cirque-Cherbourg-Octeville, Les 3 Théâtres de Châtellerault, Le Carré Magique Pôle national des arts du cirque-Lannion, L'Agora Pôle national des arts du cirque-Boulazac, Office Régional Culturel de Champagne-Ardenne



CIRQUE

COMPAGNIE EL NUCLEO

SOMOS



JUIN

jeudi 1^{er} 20h30
vendredi 2 20h30
samedi 3 20h30
LIEUX À DÉFINIR



À PARTIR DE 15 ANS

Vous connaissez l'histoire du Baron de Münchhausen cet aventurier allemand du XVIII^e siècle, mythomane notoire surnommé le « baron du Crac », connu pour ses récits fantasques lors de soirées dans le grand monde ?

L'équipe de la compagnie des Femmes à Barbe s'est inspirée de ce personnage pour créer *Le Saloon Münchhausen* et retrouver une équipe d'allumés du verbe, mythomanes et improvisateurs fous, dans de désopilants duels oratoires ! Ici, les pires menteurs dégagent plus vite que la lumière pour raconter d'incroyables histoires ! Shérif, cow-boys, espionne mexicaine, charlatan... quand la discussion s'anime, voyez à quel point leur imagination est débordante et leur aisance oratoire redoutable.

Bienvenue dans le Far West de quelques conteurs et comédiens de renom qui font fuser les bons mots à la vitesse des balles. Hilarant et spectaculaire !

mise en scène **Gwen Aduh** costumes **Aurélie de Cazanove** lumière **Boris Abalain** avec en alternance **Gwen Aduh, Arnaud Aymard, Aurélie de Cazanove Marie Mathilde Amblat, Jeanne Ferron, Virginie Gritten, Lula Hugot, Aurélien Labruyère, Pépito Matéo, Yann de Monterno, Miren Pradier, Michel Scotto Di Carlo, Vijaya Tassy** et des **invités surprises**

DURÉE ESTIMÉE 1H50 avec entracte
TARIFS C DE 10€ À 4€

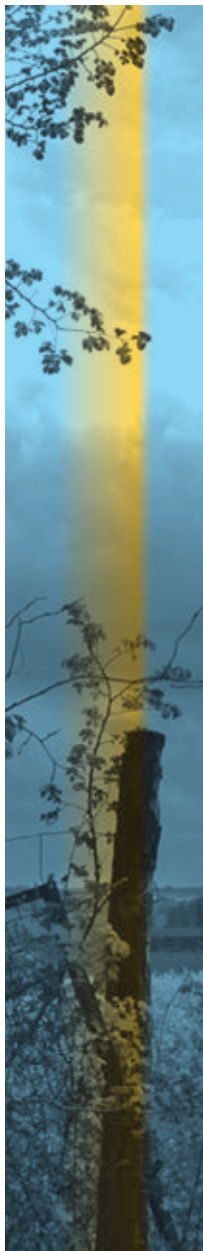
PRODUCTION Compagnie des Femmes à Barbe



CABARET THÉÂTRE

COMPAGNIE DES FEMMES À BARBE LE SALOON MÜNCHAUSEN





JUIN

mardi 6 20h30
mercredi 7 20h30
jeudi 8 20h30
LIEUX À DÉFINIR



À PARTIR DE 15 ANS

La pièce *Les Agricoles* nous plonge dans des histoires de paysans, de terre, de paysage, de bêtes, d'élevage... Pour cela, l'auteure Catherine Zambon a vécu plusieurs mois parmi des éleveurs et des agriculteurs, en Lozère et dans le Lubéron, avant d'écrire son texte. «Apprentie agricole», elle a tout partagé de leur quotidien, hiver, été, du soin des bêtes aux réunions de la Cuma.

En scène trois comédiens, une femme, deux hommes se partagent la parole et livrent le récit de son journal d'enquêtrice attentive, parsemé de fragments d'interviews des paysans, et dit sa découverte du monde rural entre naïf émerveillement et bouleversement.

Un récit entre intime et documentaire, un spectacle grave et plein de sourires, où se dessine avec justesse la réalité des éleveurs, hommes et femmes d'aujourd'hui.

texte & mise en scène **Catherine Zambon** espace scénique, costumes & accessoires **Priscille du Manoir** assistante **Marie Halet** avec **Sophie Amaury**, **Mathieu Bonfils**, **Olivier Veillon** (en alternance avec **Thierry Otin**)

DURÉE 1H15
TARIFS C DE 10€ À 4€

PRODUCTION DÉLÉGUÉE Scènes Croisées de Lozère - Scène conventionnée itinérante pour les écritures d'aujourd'hui
COPRODUCTION ET RÉSIDENCE Scène nationale de Covailhon, Ville de Gaillac - Commande d'écriture de Scènes Croisées de Lozère à Catherine Zambon dans le cadre du projet Campagne d'écriture, un auteur en milieu rural
Projet lauréat du dispositif SACD et Syndeac En 2011, *Passer commande* - Ce projet bénéficie du soutien du Conseil Général de la Lozère et du programme Leader, Fonds Européen Agricole pour le Développement Rural, GAR Gevaudan Lozère et GAR Terres de Vie - SOUTIEN Adami, SACD, Syndeac (Fonds de développement théâtral pour la création d'aujourd'hui) et Chambre d'Agriculture de la Lozère - AVEC L'AIDE de la compagnie La Poudrière dans le cadre du projet Théâtre Reportage-Scènes Croisées de Lozère, Scène conventionnée itinérante pour les écritures d'aujourd'hui, bénéficie du soutien du ministère de la Culture et de la communication DRAC Languedoc-Roussillon, du Département de la Lozère et de la Région Languedoc-Roussillon
Les Agricoles est publié chez Lansman Éditeur



THÉÂTRE

CATHERINE ZAMBON

LES AGRICOLES

ÉDUCATION ARTISTIQUE ET CULTURELLE

Le Rayon Vert a pour objectif d'ouvrir aux élèves l'accès à l'art par une approche concrète des œuvres et de leurs créateurs, en proposant des parcours adaptés à leurs projets pédagogiques mêlant à la fois la théorie et la pratique. Ces projets se montent en concertation avec les artistes et les enseignants et permettent à chaque participant une proximité plus grande avec le spectacle vivant.

Le Rayon Vert est en convention de jumelage avec le lycée de la Côte d'Albâtre de Saint Valery en Caux et partenaire culturel de l'option théâtre du lycée Michel Anguier de Eu.

PARTENAIRES Direction régionale des affaires culturelles de Normandie, Rectorat de l'Académie de Rouen, Direction des services départementaux de l'éducation nationale de Seine-Maritime, Département de Seine-Maritime, Ville de Saint Valery en Caux.

Le Rayon Vert
14h
Tarif 2 €

LA RONDE DES AUTEURS proposée par la compagnie Akté

Action de lectures d'auteurs contemporains, *La Ronde des auteurs* est une forme à mi-chemin entre le spectacle et l'action artistique. Elle est conçue à destination du public scolaire à partir de 8 ans et met en lumière la richesse du répertoire théâtral pour la jeunesse sous forme de cycles de lectures mises en espace suivies d'un temps de discussion.

LUNDI 14 NOVEMBRE *Gretel et Hansel* de Suzanne Lebeau

LUNDI 27 FÉVRIER *Le Petit Chaperon rouge* de Joël Pommerat

MARDI 9 MAI *L'Apprenti* de Daniel Keene

Cette saison la classe de CM1 de l'école Le Grand Pavois & la classe de CM2 de l'école Costes et Bellonte Saint Valery en Caux participent à *La Ronde des auteurs*.

Lycée de la Côte d'Albâtre
Réservé aux lycéens
Date à définir

60 MINUTES INSIDE L'HISTOIRE DU THÉÂTRE OU CELLE DE DIONY

Conçu pour jouer dans les salles de classe ce spectacle nous plonge au cœur de l'Histoire du Théâtre : une histoire rocambolesque faite de masques étranges, de répliques incontournables, d'anecdotes croustillantes et de secrets encore à révéler.

mise en scène Amélie Chalmey avec Marie-Charlotte Dracon, Romain Tamisier
Production Alchimie compagnie - Ce spectacle aura lieu au lycée de la Côte d'Albâtre dans le cadre du jumelage artistique.

LES RENDEZ-VOUS TOUS PUBLICS

ATELIERS DE LECTURE À VOIX HAUTE

Travailler la technique de la diction et de la respiration, placer sa voix, la timbrer, la moduler et donner du relief à un texte...

SAMEDI 19 NOVEMBRE autour de *Ceux qui errent ne se trompent pas* de Kevin Keiss, en collaboration avec Maëlle Poésy, animé par Marie-Hélène Garnier

SAMEDI 4 FÉVRIER autour de *Mesure de nos jours* de Charlotte Delbo, animé par Claude-Alice Peyrottes

SAMEDI 25 MARS autour de *L'Île des esclaves* de Marivaux, animé par Anne-Sophie Pauchet

CYCLE LECTURE APÉRO

Trois lectures par des comédiens de la région Normandie, autour d'auteurs contemporains.

LUNDI 21 NOVEMBRE Maison Familiale et Rurale - À partir de 13 ans *C'est là qu'un jour je jouerai Antigone* de Françoise du Chaxel, texte du livre *Engagements*, Éditions théâtrales

MARDI 3 JANVIER RPA Les Camélias

Douce vengeance et autres sketches de Hanokh Levin, Éditions théâtrales

VENDREDI 3 MARS Le Rayon Vert

Les Gens d'Oz de Yana Borissova, Éditions théâtrales

LABO THÉÂTRE

Le Théâtre en Seine de Duclair propose trois LABOS théâtre en collaboration avec des théâtres de la région Normandie.

VENDREDI 24 FÉVRIER présentation au public du LABO N°2

Le metteur en scène Jean de Pange, invité du Collectif Les tombé(e)s des nues pour travailler autour des textes du philosophe Michel Foucault, sera en résidence au Rayon Vert du 17 au 24 février dans le cadre du labo n°2. avec Nicolas Degrémont, Pierre Delmotte, Valérie Diome, Geoffroy Duval, Hélène Francisci, Florent Houdu, Jean-François Levistre, Mélissa Rayé, Aure Rodenbour

JOURNÉE DE RENCONTRES & DÉBATS AUTOUR DE LA CENSURE ET DES LIMITES DE LA PAROLE

Le festival Terres de Paroles, en partenariat avec le Rayon Vert, Scène conventionnée de Saint Valery en Caux et le Théâtre Le Passage, Scène conventionnée de Fécamp vous propose une grande journée de rencontres et de débats.

LUNDI 3 AVRIL horaires à définir, Théâtre Le Passage-Fécamp

RENSEIGNEMENTS
RÉSERVATIONS
02 35 97 25 41

Le Rayon Vert
14h > 18h
15 € par atelier

Saint Valery en Caux
19h30
Gratuit

Le Rayon Vert
15h
Gratuit

Fécamp
Navette gratuite au départ
du Rayon Vert
Horaires à définir

MAISON HENRI IV

3 bis quai de la Batellerie
76460 Saint Valery en Caux
02 35 57 14 13
maison-henri-4@ville-saint-valery-en-caux.fr



© Ville de Saint Valery en Caux

La Maison Henri IV se consacre, d'une part, au patrimoine de Saint Valery en Caux en proposant au public ses collections permanentes sur l'histoire locale. D'autre part, elle institue une politique active de promotion de la création actuelle à travers l'organisation d'expositions d'artistes contemporains programmées chaque année dans les espaces d'expositions temporaires.

OUVERTURE AU PUBLIC

Février, mars, octobre, novembre, décembre (excepté le 25 décembre), week-ends, jours fériés, vacances scolaires
DU MERCREDI AU DIMANCHE
10H15-12H30 & 14H-16H45

Avril, mai, juin, septembre
DU MERCREDI AU DIMANCHE & JOURS FÉRIÉS
10H15-12H30 & 14H-18H15

Juillet, août
TOUS LES JOURS 10H15-12H30 & 14H-18H15

Fermeture annuelle en janvier
ENTRÉE AU MUSÉE 2€ – ENTRÉE LIBRE AUX EXPOSITIONS TEMPORAIRES

EXPOSITIONS TEMPORAIRES

23 OCTOBRE – 20 NOVEMBRE 2016

Sébastien Véniat

Du street art à la galerie
Dessins

27 NOVEMBRE – 31 DÉCEMBRE 2016

Luc Thiburs

Gravures

Programme en cours sous réserve de modifications

MÉDIATHÈQUE ÉPHÉMÈRE

15, route du Havre
76460 Saint Valery en Caux
02 35 97 23 35
mediatheque@ville-saint-valery-en-caux.fr

En 2016/2017, la Médiathèque sera en travaux de rénovation et extension.

Durant cette période, le public sera accueilli à la Médiathèque éphémère provisoirement installée 15 route du Havre.

Environ 5500 livres, CD et DVD, 80 titres de magazines ainsi que la presse quotidienne vous seront proposés.

OUVERTURE AU PUBLIC

MARDI ET JEUDI 14H-18H30

MERCREDI ET SAMEDI 10H-12H & DE 14H-18H

VENDREDI 10H-12H & DE 16H-19H

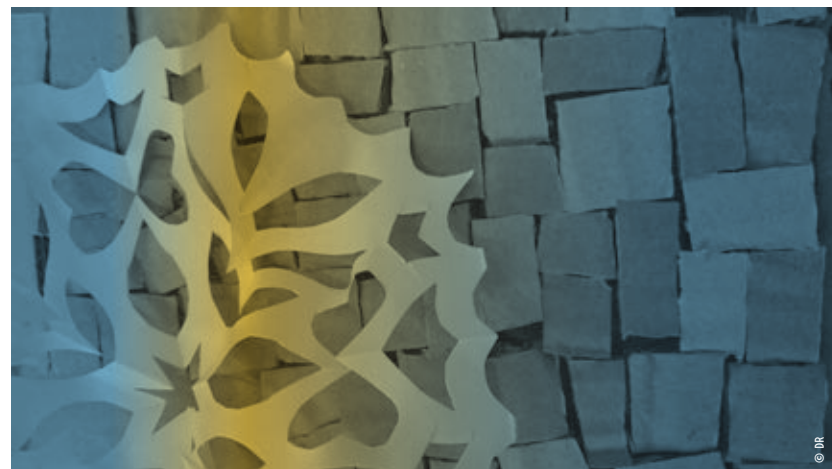
Sur rendez-vous pour les scolaires et les groupes.

TARIFS ANNUELS

MÉDIATHÈQUE ENFANTS 4,60€, ÉTUDIANTS 18,50€, ADULTES 24,70€


BIBLIOTHÈQUE ENFANTS 2,60€, ÉTUDIANTS 8,30€, ADULTES 9,30€

La consultation sur place est libre et gratuite



© DR

LE RAYON VERT

14 rue de la Grâce de Dieu
76460 Saint Valery en Caux
02 35 97 25 41
www.lrv-saintvaleryencaux.com  theatre.lerayonvert

INFORMATIONS PRATIQUES

PRÉSENTATION DE SAISON

vendredi 16 septembre
à 19h30 Réservation
indispensable au
02 35 97 25 41

OUVERTURE DE LA BILLETTERIE

vendredi 2 septembre à 14h
puis du mardi au samedi de
14h à 18h

Renseignements et
réservations

02 35 97 25 41

accueil.rayonvert@ville-saint-
valery-en-caux.fr

Règlements acceptés: espèces,
carte bancaire, chèque à
l'ordre du Trésor Public, Carte
Région

ACCUEIL DU PUBLIC

Le Théâtre ouvre ses portes 1h
avant le début du spectacle. Le
placement en salle est libre.

Un espace bar vous accueille!

Accès aux personnes
à mobilité réduite,
renseignements au
02 35 97 25 41

TARIFS

Abonnements

NOMINATIF À PARTIR DE 3 SPECTACLES MINIMUM

	A	B	C
TARIF PLEIN	20€	12€	9€
TARIF RÉDUIT	16€	10€	8€
TARIF MINI	10€	6€	4€

Billetterie individuelle

	A	B	C
TARIF PLEIN	25€	18€	10€
TARIF RÉDUIT	20€	14€	9€
TARIF MINI	12€	10€	6€
PASS FAMILLE			5€

TARIF RÉDUIT – 26 ans, + 60 ans, groupe à partir de
8 personnes, abonnés des théâtres partenaires:
Le Passage-Fécamp, Théâtre du Château-Eu, DSN-Dieppe
Scène Nationale, Le Rive Gauche-Saint-Étienne-du-
Rouvray, Festival Terres de Paroles

TARIF MINI scolaires, collégiens, lycéens, apprentis,
étudiants – de 26 ans, demandeurs d'emploi, intermittents
du spectacle, allocataires des minimas sociaux (sur
présentation d'un justificatif)

PASS FAMILLE pour favoriser vos sorties en famille, vous
pouvez bénéficier d'un tarif à 5€ à partir de 4 entrées,
dont 2 adultes maximum, sur un même spectacle en
catégorie C

Groupes scolaires

LA RONDE DES AUTEURS chaque séance 2€

COLLÈGES & LYCÉES 6€

Don Quichotte mardi 24 janvier 10h & 14h

L'Apprenti mardi 16 mai 10h & 14h

PRIMAIRES & MATERNELLES de la communauté de
communes de la Côte d'Albâtre 3,50€, hors de la
communauté de Communes de la Côte d'Albâtre 4€

COLLÈGES & LYCÉES A-8€ B-8€ C-6€

BULLETIN D'ABONNEMENT

Créez votre abonnement en cochant **3 spectacles minimum**, vous bénéficiez ainsi du
tarif abonné et cela tout au long de la saison.

Ce bulletin d'abonnement est nominatif, merci de l'envoyer par courrier au Rayon Vert ou
de le déposer à l'accueil du mardi au samedi de 14h à 18h, accompagné de votre chèque
à l'ordre du Trésor Public.

Pour les abonnements au tarif réduit et au tarif mini, merci de joindre un justificatif.

NOM PRÉNOM

ADRESSE

CODE POSTAL VILLE

TÉLÉPHONE E-MAIL

	TARIF PLEIN	TARIF RÉDUIT	TARIF MINI
CÉCILE CHARBONNEL TRIO 30 SEPT	<input type="checkbox"/> 12€	<input type="checkbox"/> 10€	<input type="checkbox"/> 6€
POP UP GARDEN 13 OCT	<input type="checkbox"/> 9€	<input type="checkbox"/> 8€	<input type="checkbox"/> 4€
COÛTE QUE COÛTE 18 OCT	<input type="checkbox"/> 12€	<input type="checkbox"/> 10€	<input type="checkbox"/> 6€
CEUX QUI ERRENT NE SE TROMPENT PAS 8 NOV	<input type="checkbox"/> 12€	<input type="checkbox"/> 10€	<input type="checkbox"/> 6€
BEAUTIFUL LOSERS 17 NOV	<input type="checkbox"/> 12€	<input type="checkbox"/> 10€	<input type="checkbox"/> 6€
THÉORIE DES PRODIGES... 29 NOV	<input type="checkbox"/> 12€	<input type="checkbox"/> 10€	<input type="checkbox"/> 6€
SEMANYKI EXPRESS 6 DÉC	<input type="checkbox"/> 12€	<input type="checkbox"/> 10€	<input type="checkbox"/> 6€
IN BLOOM 15 DÉC	<input type="checkbox"/> 12€	<input type="checkbox"/> 10€	<input type="checkbox"/> 6€
VILAIN FREAKS 6 JAN	<input type="checkbox"/> 12€	<input type="checkbox"/> 10€	<input type="checkbox"/> 6€
MARCEL 12 JAN	<input type="checkbox"/> 12€	<input type="checkbox"/> 10€	<input type="checkbox"/> 6€
LA FEMME ROMPUE 20 JAN	<input type="checkbox"/> 20€	<input type="checkbox"/> 16€	<input type="checkbox"/> 10€
SONS SONGS SONNETS 27 JANV	<input type="checkbox"/> 12€	<input type="checkbox"/> 10€	<input type="checkbox"/> 6€
MESURE DE NOS JOURS 2 FÉV	<input type="checkbox"/> 12€	<input type="checkbox"/> 10€	<input type="checkbox"/> 6€
HUGO F 9 FÉV	<input type="checkbox"/> 12€	<input type="checkbox"/> 10€	<input type="checkbox"/> 6€
LA GRANDE SAGA DE LA FRANÇAÏRIQUE 2 MARS	<input type="checkbox"/> 12€	<input type="checkbox"/> 10€	<input type="checkbox"/> 6€
DJ SET (SUR) ÉCOUTE 10 MARS	<input type="checkbox"/> 12€	<input type="checkbox"/> 10€	<input type="checkbox"/> 6€
LOVELESS 17 MARS	<input type="checkbox"/> 12€	<input type="checkbox"/> 10€	<input type="checkbox"/> 6€
L'ÎLE DES ESCLAVES 23 MARS	<input type="checkbox"/> 12€	<input type="checkbox"/> 10€	<input type="checkbox"/> 6€
TOYI TOYI 30 MARS	<input type="checkbox"/> 12€	<input type="checkbox"/> 10€	<input type="checkbox"/> 6€
ENTRE LES LIGNES 4 AVR	<input type="checkbox"/> 9€	<input type="checkbox"/> 8€	<input type="checkbox"/> 4€
BOVARY 4 AVR	<input type="checkbox"/> 12€	<input type="checkbox"/> 10€	<input type="checkbox"/> 6€
ILIADÉ 27 AVR	<input type="checkbox"/> 12€	<input type="checkbox"/> 10€	<input type="checkbox"/> 6€
R + O 4 MAI	<input type="checkbox"/> 9€	<input type="checkbox"/> 8€	<input type="checkbox"/> 4€
DES HOMMES EN DEVENIR 12 MAI	<input type="checkbox"/> 12€	<input type="checkbox"/> 10€	<input type="checkbox"/> 6€
SOMOS 19 MAI	<input type="checkbox"/> 9€	<input type="checkbox"/> 8€	<input type="checkbox"/> 4€
LE SALOON MÜNCHAUSEN <input type="checkbox"/> 1 ^{ER} JUIN <input type="checkbox"/> 2 JUIN <input type="checkbox"/> 3 JUIN	<input type="checkbox"/> 9€	<input type="checkbox"/> 8€	<input type="checkbox"/> 4€
LES AGRICOLÉS <input type="checkbox"/> 6 JUIN <input type="checkbox"/> 7 JUIN <input type="checkbox"/> 8 JUIN	<input type="checkbox"/> 9€	<input type="checkbox"/> 8€	<input type="checkbox"/> 4€

TOTAL



LE RAYON VERT

14 rue de la Grâce de Dieu
76460 Saint Valery en Caux
02 35 97 25 41
www.lrv-saintvaleryencaux.com

Le Rayon Vert est un équipement municipal conventionné et subventionné par le ministère de la Culture et de la Communication DRAC Normandie, la Région Normandie et le Département de Seine-Maritime. Il est en convention de partenariat avec la Communauté de Communes de la Côte d'Albâtre pour la manifestation décentralisée *Coups de théâtre sur la Côte d'Albâtre*. Pour certains spectacles, il bénéficie du soutien de l'Office de Diffusion et d'Information Artistique de Normandie et de l'Office National de Diffusion Artistique. Il est en convention de mécénat avec EDF Paluel et le Casino de Saint Valery en Caux.

ÉQUIPE

Direction

Sophie Huguet
s.huguet@ville-saint-valery-en-caux.fr

Administration

Hélène Pappens
h.pappens@ville-saint-valery-en-caux.fr

Communication

Danièle Mouton
d.mouton@ville-saint-valery-en-caux.fr

Accueil - billetterie

Audrey Favrel
accueil.rayonvert@ville-saint-valery-en-caux.fr

Technique

Régis Broussin
Julien Carrié
regisseur.rayon-vert@ville-saint-valery-en-caux.fr

Entretien

Sandrine Grenet

et les intermittents du spectacle artistes et techniciens.

Directeur de la publication Sophie Huguet
Création, réalisation graphique Martine Rousseaux
Coordination Danièle Mouton
Programme sous réserve de modifications
Impression imprimerie Gabel (août 2016)
Licences d'entrepreneur de spectacles : n°1 - 1080861, n°2 - 1080859, n°3 - 1080860



**FESTIVAL
DE L'IMAGE**

SAINT-VALERY EN CAUX



**5.6.7.8.9
OCTOBRE 2016**



www.festival-image.org



CÉCILE CHARBONNEL TRIO

POP UP GARDEN COMPAGNIE TPO

COÛTE QUE COÛTE COMPAGNIE TOUJOURS APRÈS MINUIT

CEUX QUI ERRENT NE SE TROMPENT PAS COMPAGNIE CROSSROAD

BEAUTIFUL LOSERS (DIPTYQUE) LICHEN-MAN / THE SHAGGS COMPAGNIE AsaNISIMAsa

THÉORIE DES PRODIGES: LES VOIES AÉRIENNES SYSTÈME CASTAFIORE

SEMIANYKI EXPRESS

IN BLOOM COMPAGNIE CHUTE LIBRE

VILAIN FREAKS

MARCEL

LA FEMME ROMPUE

DON QUICHOTTE COMPAGNIE LE FESTIN

SONS SONGS SONNETS COMPAGNIE ÂME EN DO

MESURE DE NOS JOURS COMPAGNIE BAGAGES DE SABLE

HUGO F

LA GRANDE SAGA DE LA FRANÇAÏRIQUE COMPAGNIE LES 3 POINTS DE SUSPENSION

DJ SET (SUR) ÉCOUTE MATHIEU BAUER

LOVELESS COMPAGNIE LE CHAT FOIN

L'ÎLE DES ESCLAVES COMPAGNIE AKTÉ

TOYI TOYI COMPAGNIE HORS SÉRIE

ENTRE LES LIGNES / BOVARY TIAGO RODRIGUES

ILIADE COMPAGNIE À TIRE-D'AILE

R+0 COMPAGNIE KI PRODUCTIONS

DES HOMMES EN DEVENIR COMPAGNIE BLOC OPÉRATOIRE

L'APPRENTI COMPAGNIE LE CHAT FOIN

SOMOS COMPAGNIE EL NUCLEO

LE SALOON MÜNCHAUSEN COMPAGNIE DES FEMMES À BARBE

LES AGRICOLES CATHERINE ZAMBON





St-Valéry
en-Caux



Cité
D'IBRETE

normandie



CASINO
Saint-Valéry

