



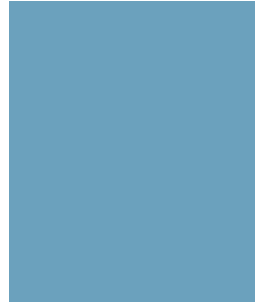
SAISON
14 / 15

LE
RAYON
SAINT VALERY EN CAUX
VERT

RENSEIGNEMENTS RÉSERVATIONS

02 35 97 25 41

ÉDITO



*Chaleureusement
Dominique Chauvel*



« À quoi sert un théâtre ? »... Que répondriez-vous spontanément si on vous surprenait avec cette question, sur un trottoir ?

À exprimer ce que l'on ne peut pas se dire, à étonner, à émouvoir, à interroger, à se divertir, à s'instruire, à se réunir, bref à construire la citoyenneté, l'individu et le groupe qui forment la société.

Chacun, selon sa sensibilité, voit, entend, sent et ressent. Ensemble nous faisons exister l'œuvre. C'est là toute la magie de la Culture.

La politique culturelle que nous vous proposons s'inscrit dans notre projet municipal. Chaque année, c'est une vingtaine de spectacles, plus de 2 700 scolaires qui sont sensibilisés à toutes les formes de création.

Attentifs à développer une politique culturelle à destination de tous, nous avons fait le choix de donner la part belle à de grands spectacles que vous pourrez découvrir cette année. Cette nouvelle saison sera éclectique et de grande qualité avec des œuvres pluridisciplinaires, de jeunes créateurs et de créateurs plus connus qui traduisent la richesse du spectacle vivant – théâtre, danse, cirque, musique.

Nous en avons la conviction : en 2014-2015, les différents publics qui fréquentent notre Théâtre conventionné seront au rendez-vous de sa programmation.

L'engouement grandissant des valeriquais pour l'offre culturelle proposée dans leur ville pousse chacun d'entre nous, professionnels et élus, à relever le défi d'une programmation de qualité. Et la nouvelle politique tarifaire votée par le Conseil Municipal permettra à chacun de découvrir la diversité culturelle à un meilleur coût.

Sachez que nos efforts se conjuguent pour que vous soyez satisfait et heureux de fréquenter notre Théâtre. À vous tous, je souhaite une belle saison 2014/2015 riche de découvertes, de plaisir et d'émotions.

DOMINIQUE CHAUVEL
Députée-Maire de Saint Valery en Caux

SOPHIE HUGUET
Directrice du Rayon Vert

EN SEINE-MARITIME, LE DÉPARTEMENT AIDE LES COLLÉGIENS
À SE CULTIVER SANS SE RUINER...

PASS CULTURE 76 collégiens

un Chéquier
d'une valeur de
40€
à utiliser
pour...

CONCERTS
CINÉMA
DANSE
THÉÂTRE
MUSIQUE
LECTURE
CHÂT
ARTS PLASTIQUES



Pour l'obtenir gratuitement,
inscrivez-vous entre
le 1^{er}/09/2014 et le 31/01/2015
sur www.collegiens76.net



SAISON
14/15
**LE
RAYON
VERT**
SAINT VALÉRY EN CAUX

THÉÂTRE

LE MORAL DES MÉNAGES STÉPHANIE CLÉAU P.5
MON TRÂITRE COMPAGNIE BLOC OPÉRATOIRE P.9
14-18 LE TEMPS DE NOUS AIMER COMPAGNIE PIPO P.10
GEORGE KAPLAN COMPAGNIE ASANISIMASA P.13
MON AMOUR PROJET LIBÉRAL P.14
TRIPTYQUE DES ANNÉES 70 À NOS JOURS COLLECTIF IN VITRO P.28
LA NOCE / DERNIERS REMORDS AVANT L'OUBLI / NOUS SOMMES SEULS MAINTENANT
PLANÈTE COLLECTIF LES POSSÉDÉS P.34
LE VOYAGE EN URUGUAY LA COMPAGNIE DES PETITS CHAMPS P.37
CONTEUR ? CONTEUR LE BEAU MONDE ? COMPAGNIE YANNICK JAULIN P.38

DANSE CIRQUE

MARIE-LOUISE L'ÉOLIENNE P.17
ALICE IN CHINA NOUVEAU CIRQUE NATIONAL DE CHINE P.18
OBJET PRINCIPAL DU VOYAGE ASSOCIATION ONNO P.25
PLEURAGE ET SCINTILLEMENT ASSOCIATION W P.26
MONSTRES INDIENS POUR ADULTES LA BAZOOKA P.33
CLOC COMPAGNIE 32 NOVEMBRE P.41

MUSIQUE

RAVEL LANDSCAPES VANESSA WAGNER P.6
CHANSONS DE MA JEUNESSE GUY MARCHAND P.21
OUTRE-MÉMOIRE ENSEMBLE VARIANCES / THIERRY PÉCOU P.22

SPECTACLES JEUNE PUBLIC

LE PETIT YOUKOU COMPAGNIE LUCIEN ET LES ARPETTES P.43
BOUNCE! COMPAGNIE ARCOSM P.44
LES COMMANDEMENTS D'UNE PRINCESSE
L'ATELIER DU CAMÉLÉON & COMPAGNIE LA DISSIDENTE P.45
LYS MARTAGON COMPAGNIE AKTÉ P.46
HANSEL ET GRETEL COMPAGNIE LA CORDONNERIE P.47
OUASMOK? COMPAGNIE AKTÉ P.48

ÉDUCATION ARTISTIQUE ET CULTURELLE / RENDEZ-VOUS TOUT PUBLIC P.50
MAISON HENRI IV P.52
MÉDIATHÈQUE P.54
BILLETTERIE, INFORMATIONS PRATIQUES P.56
ÉQUIPE P.59
CALENDRIER P.60





© Marc Damage

SEPTEMBRE

jeudi 25

vendredi 26

20h30

THÉÂTRE

CRÉATION

STÉPHANIE CLÉAU

LE MORAL DES MÉNAGES

D'APRÈS LE ROMAN D'ÉRIC REINHARDT ADAPTATION, MISE EN SCÈNE STÉPHANIE CLÉAU COSTUMES ALEXIA CRISP-JONES RÉGIE GÉNÉRALE, LUMIÈRE MATTEO BAMBI RÉGIE SON MARC DE FRUTOS DESSINS BLUTCH LUMIÈRE, VIDÉO SYLVIE GARROT AVEC MATHIEU AMALRIC, ANNE-LAURE TONDU

Manuel Carsen – incarné par Mathieu Amalric sur le plateau –, est chanteur. Enfin, comme dirait sa mère, il essaie. Manuel Carsen, comme il le martèle de chanson en chanson, a tout fait pour « se désincruster du marécage où vivaient ses parents : la classe moyenne ». Manuel Carsen a tout fait pour oublier les infortunes professionnelles de son père technico-commercial. Son père a tout fait pour jouir du prestige des notables, lui a tout fait pour jouir du prestige des artistes.

Mathieu Amalric se glisse donc dans la peau de ce personnage aux pérégrinations verbales tragicomiques. Face à lui, Anne-Laure Tondou interprète toutes les figures féminines qui l'entourent : mère, femme, maîtresses, amour de jeunesse, fille. Chacune de ses confrontations dévoilant une nouvelle facette de l'histoire de Manuel. Accompagnant par intermittence les acteurs sur le plateau, les dessins de Blutch, charbonneux, rôdent comme les piqûres de rappel d'un passé qui, malgré tous les efforts de celui-ci, ne veut pas se faire oublier.

Le Moral des ménages est publié aux Éditions Stock

DURÉE 1H

TARIFS B DE 18€ À 6€

PRODUCTION lebeau & associés – PRODUCTION, DIFFUSION Française Lebeau – CRÉATION CENTQUATRE-Paris janvier 2014 – Ce spectacle a bénéficié du programme de résidence du CENTQUATRE-Paris – COPRODUCTION CENTQUATRE-Paris, PULP Festival / La Ferme du Buisson-scène nationale de Marne-la-Vallée, La Filature-scène nationale de Mulhouse, Le Carré-Les Colannes-scène conventionnée de Saint-Médard-en-Jalles/Blanquefort, Théâtre Molière-scène nationale de Sète – REMERCIEMENTS Film(S) et association du 48 – SOUTIEN ministère de la Culture et de la Communication DRAC Île-de-France

NOVEMBRE
mercredi **19**
20h30

MUSIQUE

VANESSA WAGNER

RAVEL LANDSCAPES

PIANO **VANESSA WAGNER** VISUELS **DAVIDE QUAYOLA, NATAN SINIGAGLIA** DIRECTEUR TECHNIQUE **BENOIT SIMON**

Vanessa Wagner a sélectionné, parmi les plus belles œuvres de Maurice Ravel, quatre pièces écrites entre 1899 et 1911 qui font entendre toute l'élégance et la finesse de ce compositeur de génie. Elle joue avec virtuosité *La Pavane pour une infante défunte*, les *Valses nobles et sentimentales*, *Ma mère l'Oye* et l'un de ses plus grands chefs d'œuvre, *Gaspard de la nuit*. Son interprétation est comme reflétée dans la projection d'images générées en direct par les vibrations du piano. Les écrans suspendus en arrière-plan dessinent des paysages hypnotiques en mutation qui invitent à un voyage sensoriel entre conscient et inconscient, réel et irréel. Inspirés par les recherches de Kandinsky et Klee, Quayola & Sinigaglia déploient avec leur création visuelle un univers envoûtant, dans le prolongement des notes, comme une rencontre poétique et hypnotique entre le son et l'image.

COMPOSITION **MAURICE RAVEL**
MA MÈRE L'OYE
VALSES NOBLES ET SENTIMENTALES
GASPARD DE LA NUIT
PAVANE POUR UNE INFANTE DÉFUNTE

DURÉE 1H
TARIFS SPÉCIFIQUES DE 21€ à 6€

COPRODUCTION Cité de la musique-Paris, L'Arsenal-Metz – CO-COMMANDE Cité de la musique-Paris, Arsenal de Metz en 2013

CO-ACCUEIL
 AUTOMNE 21
NORMANDIE





NOVEMBRE

mardi 25

20h30

THÉÂTRE

COMPAGNIE BLOC OPÉRATOIRE

MON TRÂÎTRE

D'APRÈS **MON TRÂÎTRE** ET **RETOUR À KILLYBEGS** DE **SORJ CHALANDON** MISE EN SCÈNE **EMMANUEL MEIRIEU**
ADAPTATION **EMMANUEL MEIRIEU**, **LOÏC VARRAUT** MUSIQUE **RAPHAËL CHAMBOUVET** COLLABORATION ARTISTIQUE
LOÏC VARRAUT DÉCOR, LUMIÈRE **SEYMOUR LAVAL** VIDÉO **LISE DOUCHET**, **SEYMOUR LAVAL** COSTUMES **MOÏRA**
DOUGUET SON **SOPHIE BERGER**, **FRANÇOIS VATIN** MAQUILLAGE **BARBARA SCHNEIDER** AVEC **JEAN MARC AVOCAT**,
STÉPHANE BALMINO, **JÉRÔME DERRE**

En Irlande du Nord, dans les années 70, Sorj Chalandon rencontre Denis Donaldson, leader charismatique de l'IRA et de sa branche politique, le Sinn Féin. Il tombe en amitié. Il épouse sa cause. Il devient un frère. Il entre en guérilla. Le 17 décembre 2005, en conférence de presse, Denis Donaldson avoue sa trahison : depuis 25 ans, il est l'informateur des services secrets britanniques. Le 4 avril 2006, il est assassiné.

De cette amitié, de cette trahison, Sorj Chalandon fera deux romans, *Mon traître* et *Retour à Killybegs*. Deux livres. Deux monologues. Le récit du trahi et le récit du traître, écrits au « je », où s'emmêlent fiction et vérité historique. Une amitié engagée, un texte politique et sentimental, plein de chaleur et de chagrin.

Mon traître et *Retour à Killybegs* sont publiés aux éditions Grasset - Grand prix du roman de l'Académie Française 2011

DURÉE 1H10

TARIFS B DE 18€ À 6€

CRÉATION Théâtre Vidy-Lausanne (Suisse) avril 2013 - PRODUCTION Bloc Opératoire - COPRODUCTION Théâtre Vidy-Lausanne, Le Mail-scène culturelle de Soissons - SOUTIEN ministère de la Culture et de la Communication, Région Rhône-Alpes, Ville de Lyon, Spedidam, Éditions Grasset

DÉCEMBRE

TOUT PUBLIC TARIFS B DE 18€ À 6€

jeudi **11** 20h30

REPRÉSENTATION SCOLAIRE TARIFS VOIR P.56

vendredi **12** 14h

THÉÂTRE

CRÉATION

COMPAGNIE PIPO

14-18 LE TEMPS DE NOUS AIMER

TEXTE **THIERRY SECRETAN** MISE EN SCÈNE **PATRICK PINEAU** SCÉNOGRAPHIE **PATRICK PINEAU, FRANÇOIS CORBAL**
LUMIÈRE **CHRISTIAN PINAUD** MUSIQUE, COMPOSITION SONORE **NICOLAS DAUSSY** SON **JEAN-YVES BODIER**
VIDÉO **CHARLES LOISY** AVEC **VINCENT WINTERHALTER**

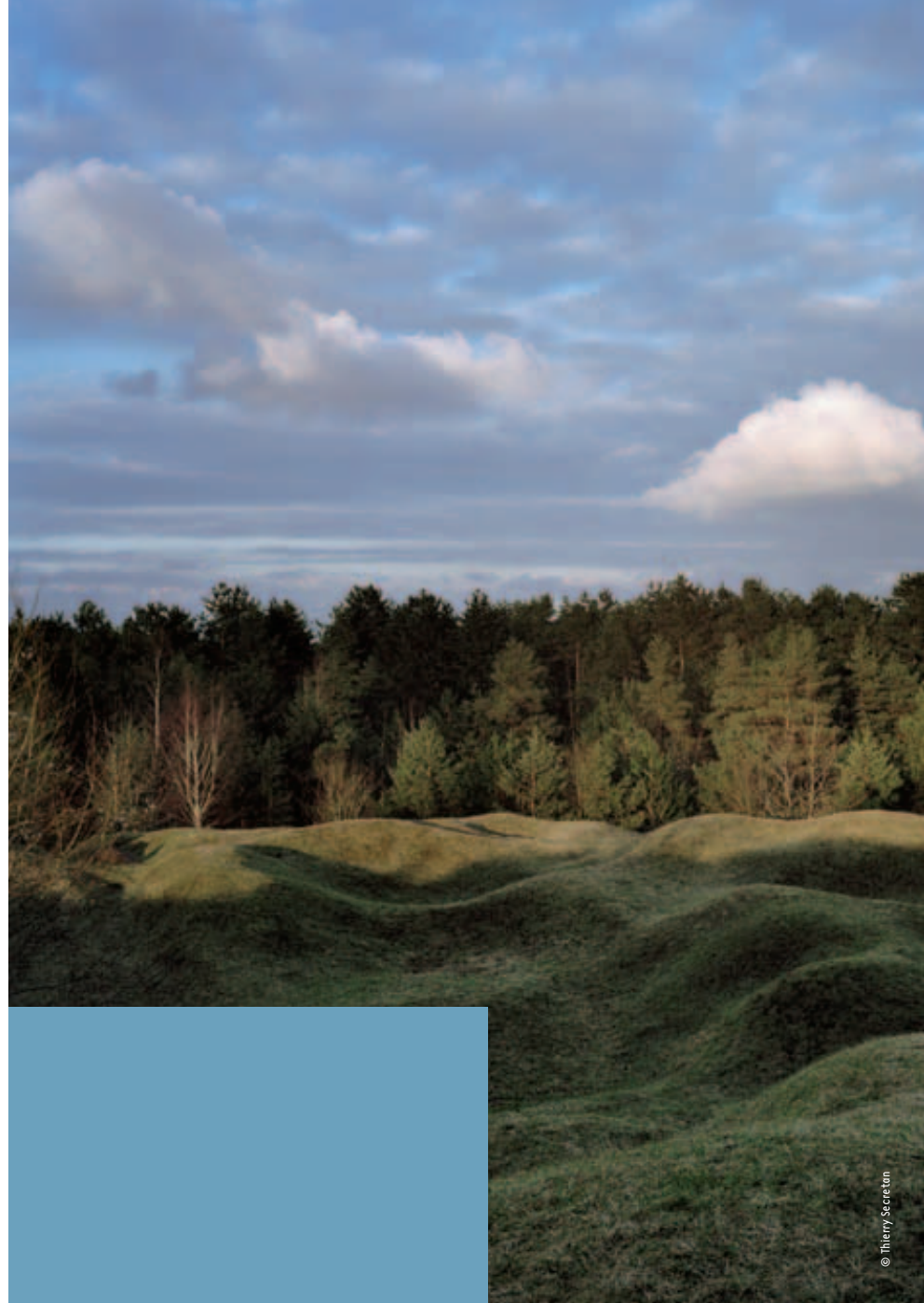
En septembre 1914, Victor Rey, 62 ans, et Robert, son unique fils, 26 ans, s'engagent comme simples soldats. Ils servent le même canon à Verdun, dans la Somme, au Chemin des Dames et en Alsace. Pour survivre au carnage, pour sublimer la guerre, ces deux poètes avaient choisi l'amour et l'écriture. Ils aiment en parfaite complicité la même femme et vont envoyer plus de mille lettres, extraordinaires récits d'amour et de guerre. L'objet de leur amour s'appelle Kikite, que Robert a épousée en 1912. Elle répond à chacune des lettres des deux hommes, mais de ses réponses, il n'en reste aucune, Victor et Robert les brûlant après lecture de peur qu'elle ne tombe – avec eux – aux mains de la soldatesque. Elle, conserva pieusement leurs lettres...

Le temps de nous aimer: 1914-1918, courriers de guerre de Thierry Secretan est publié aux Éditions de la Martinière hors-collection

DURÉE ESTIMÉE 1H



PRODUCTION ET DIFFUSION Benoit Martin, Daniel Schémann – CONSTRUCTION DU DÉCOR Ateliers du Grand T-théâtre de Loire-Atlantique – PRODUCTION DÉLÉGUÉE Le Grand T-théâtre de Loire-Atlantique – COPRODUCTION Le Canal-théâtre intercommunal du Pays de Redon-scène de territoire pour le théâtre, La Compagnie Pipo-direction Patrick Pineau – RÉSIDENCE DE CRÉATION Le Canal-théâtre intercommunal du Pays de Redon-scène de territoire pour le théâtre avec le soutien de l'ECPAD – Ce spectacle a reçu le label Centenaire délivré par la Mission du centenaire de la Première Guerre mondiale – Patrick Pineau est artiste associé au Grand T-théâtre de Loire-Atlantique





JANVIER
vendredi 9
20h30

THÉÂTRE

COMPAGNIE ASANISIMASA **GEORGE KAPLAN**

TEXTE, MISE EN SCÈNE **FRÉDÉRIC SONNTAG** VIDÉO **THOMAS RATHIER** MUSIQUE **PAUL LEVIS** LUMIÈRE **MANUEL DESFEUX** SCÉNOGRAPHIE **MARC LAÏNÉ** ASSISTANTE SCÉNOGRAPHIE **AURÉLIE LEMAIGNEN** COSTUMES **LUCE NOYER**
AVEC **LISA SANS, FLEUR SULMONT, ALEXANDRE CARDIN, FLORENT GUYOT, JÉRÉMIE SONNTAG**

George Kaplan est une pièce en trois parties aux multiples liens narratifs, une pièce sur les enjeux politiques des mythes et des récits, sur le rôle du café (et de la bière) dans le bon déroulement des réunions, sur l'influence d'Hollywood dans notre représentation de la géopolitique mondiale, sur la participation d'Alfred Hitchcock à un complot international, sur la guerre de l'information et la manipulation des foules, sur une poule qui pourrait changer la face du monde.

George Kaplan est une comédie sur les relations du pouvoir avec le spectacle, de la fiction avec la politique, une comédie sombre, qui, à mesure qu'elle progresse, nous plonge dans une spirale sans fin, dans une mise en abîme vertigineuse, où un seul nom devient la caisse de résonance d'un chaos universel.

George Kaplan est publié aux Éditions Théâtrales et a bénéficié d'une bourse d'écriture du Centre National du Livre

DURÉE 1H30
TARIFS B DE 18€ À 6€

PRODUCTION Compagnie AsaNiSiMaSa – COPRODUCTION Le Groupe des 20 Théâtres en Île-de-France, FRTP Fédération d'Associations de Théâtre Populaire, Le Forum-scène conventionnée du Blanc-Mesnil, La Ferme du Buisson-scène nationale de Marne-la-Vallée, Scène nationale 41 Alençon-Flers-Mortagne-au-Perche – RIDE À LA PRODUCTION ministère de la Culture et de la Communication DRAC Île-de-France – SOUTIEN Conseil général de la Seine-Saint-Denis – Cette œuvre a bénéficié de l'aide à la production et à la diffusion du Fonds SACD Théâtre, de l'aide à la création du CNT et de l'ADAMI – SOUTIEN Théâtre Paul Eluard de Choisy-le-Roi, Bureau FormART – La compagnie AsaNiSiMaSa est en résidence au Forum-scène conventionnée du Blanc-Mesnil

JANVIER

mardi 13

20h30

THÉÂTRE & DANSE

PROJET LIBÉRAL

MON AMOUR

D'APRÈS **DOM JUAN** DE **MOLIÈRE** MISE EN SCÈNE **THOMAS FERRAND** SCÉNOGRAPHIE, LUMIÈRE **SALLAHDYN KHATIR**
AVEC **VIRGINIE VAILLANT, LAURENT FRATTALE**

Si l'amour provoque des palpitations cardiaques, *Mon amour* est à l'image de la passion amoureuse. Un texte fort et livré comme une chanson rock par deux comédiens-danseurs engagés dans un mouvement qui fait vibrer la scène et le décor. *Mon amour* n'est pas un *Dom Juan* de plus. Le texte de Molière est chamboulé comme après un passage dans une centrifugeuse. Les deux acteurs ont un débit de bûcheron et un corps sous haute tension. Tout, ici, est au service du poème scénique voulu par Thomas Ferrand où s'inventent un nouveau rythme et un nouvel espace.

DURÉE 55 MIN

TARIFS B DE 18€ À 6€

PRODUCTION Projet Libéral – COPRODUCTION Ménagerie de Verre-Festival Etrange Cargo – SOUTIEN Centre chorégraphique national de Caen Basse-Normandie, Théâtre de la Cité Internationale, Ville de Caen, Office départemental d'action culturelle du Calvados, Conseil général du Calvados, Région Basse-Normandie, ministère de la Culture et de la Communication DRAC Basse-Normandie – AIDE À LA DIFFUSION ARCAD1, ODIA Normandie – Ce spectacle bénéficie du soutien de la charte de diffusion interrégionale signée par l'ONDA, ARCAD1, OARR, ODIA Normandie, Spectacle vivant en Bretagne et Réseau en scène-Languedoc-Roussillon





JANVIER
vendredi **23**
20h30

CIRQUE CHORÉGRAPHIÉ 8 ANS +

L'ÉOLIENNE **MARIE-LOUISE**

ÉCRITURE, MISE EN MOUVEMENT **FLORENCE CAILLON** ACRO-CHORÉGRAPHIES **FLORENCE CAILLON** MUSIQUE **XAVIER DEMERLIAC, FLORENCE CAILLON** LUMIÈRE **DOMINIQUE MARÉCHAL, GILLES MOGIS** COSTUMES **FLORA LOYAU**
AVEC **ARNAUD JAMIN, SÉBASTIEN JOLLY, JULIETA SALZ, MARION SOYER, GUILLAUME VARIN**

Du nom de l'espace entre l'image et le cadre d'un tableau, *Marie-Louise* est une balade sensorielle et émotionnelle autour de la peinture. De Jérôme Bosch à Edward Hopper, en passant par Miró et Egon Schiele, *Marie-Louise* s'attache à capter différents univers picturaux pour en extraire des thèmes, des couleurs, des émotions, et en explorer les résonances dans notre monde contemporain. Sur un grand écran qui n'est pas sans rappeler la projection cinématographique, des tableaux surgissent comme une métaphore de la vie. Gigantesques. Troublants. Et pourtant familiers...

Le spectacle s'articule autour de l'idée de l'incarnation du corps et de ses liens.

DURÉE 1H15
TARIFS C DE 10€ À 4€

L'Éolienne est une compagnie conventionnée par le ministère de la Culture et de la Communication DRAC Haute-Normandie, Région Haute-Normandie et soutenue par le Département de Seine-Maritime – COPRODUCTION Le Rive Gauche-scène conventionnée pour la danse de Saint-Étienne-du-Rouvray, Le Grand Théâtre de Lorient – AIDE ADAMI – SOUTIEN Le Carré Magique de Lannion, La Gare de Fontenay-le-Comte, La Passerelle de Mauléon – REMERCIEMENTS Dominique Boivin, Robert Laboye, Paul Grenier, Le Théâtre Éphéméride, Zoé Maistre

FÉVRIER
vendredi 6
20h30

CIRQUE 6 ANS +

NOUVEAU CIRQUE NATIONAL DE CHINE

ALICE IN CHINA

DRAMATURGIE **FABRICE MELQUIOT** SUR UNE IDÉE DE **BRIGITTE GRUBER** MISE EN SCÈNE **PETROS SEVASTIKOGLOU**
MISE EN SCÈNE ACROBATIQUE **GUO QINGLI** JEU D'ACTEUR **JULIE VILMONT** MUSIQUE **CHRISTIAN BOISSEL, NICOLAS
LESPAGNOL-RIZZI** UNIVERS SONORE **NICOLAS LESPAGNOL-RIZZI** COSTUMES **LAËTTIA OGGIANO** LUMIÈRE **MATHIAS
ROCHE** CHORÉGRAPHIE **PHILIPPE LAFEUILLE** TRAVAIL ACROBATIQUE **LIU JUN, GUO QINGLI, CHANG JIE, ZHEN
YUANYUAN, LES PROFESSEURS DE L'ACADÉMIE DE TIANJIN** SCÉNOGRAPHIE **ZHAO SHUPENG, ZHANG CE, LIU
AIHUI** ACCESSOIRES **ZHANG BAOHUA** ARTISTES **26 ACROBATES DE L'ACADÉMIE DES ARTS DU CIRQUE DE TIANJIN**

Pas moins de 26 artistes sur scène (acrobates, jongleurs, équilibristes, contorsionnistes, voltigeurs, magiciens...) pour une féerie visuelle fidèle au conte *Alice au pays des merveilles* de Lewis Carroll, transposé dans la Chine urbaine contemporaine. Dans cette version revisitée, le texte est remplacé par l'image, les dialogues par l'émotion, les mots par la musique. L'histoire d'Alice est évoquée en 18 tableaux spectaculaires ou poétiques révélant tous les arts du cirque à leurs sommets. La technicité parfaite des artistes chinois est magnifiée par la dramaturgie de Fabrice Melquiot, auteur et metteur en scène reconnu pour son travail sur les spectacles jeune public.

DURÉE 1H30
TARIFS A DE 25€ À 10€

En collaboration avec Gruber Ballet Opéra – PRODUCTION GBO – COPRODUCTION Académie des Arts du cirque de Tianjin SOUTIEN Bureau culturel de la ville de Tianjin – Diffusion exclusive GRUBER BALLET OPÉRA



© Francette Leveux et Michel Lidvác



FÉVRIER
vendredi **20**
20h30

MUSIQUE

GUY MARCHAND

CHANSONS DE MA JEUNESSE

CHANT, CLARINETTE **GUY MARCHAND** ORGUE, PIANO **BENOIT SOURISSE** BATTERIE **ANDRÉ CHARLIER** CONTREBASSE
JEAN-MICHEL CHARBONNEL GUITARE, BANJO **OLIVIER LOUVEL**

Guy Marchand est connu pour être un artiste touche-à-tout. Acteur de cinéma et de télévision, chanteur crooner et musicien de jazz, il a vagabondé, menant une carrière prolifique aux côtés des plus grands de la chanson et du cinéma. Toujours habité par une envie d'activité et de légèreté, il nous livre en ce mois de février un album de souvenirs, *Chansons de ma jeunesse*, où il revisite Aznavour, Trenet, Montand, ces paroliers qu'il a aimés et pour la plupart côtoyés ainsi que les grands standards latinos et ses succès comme *Moi je suis tango* ou *Taxi de nuit*...

DURÉE ESTIMÉE 2H
TARIFS A DE 25€ À 10€

Artmoda productions

MARS
vendredi 13
20h30

MUSIQUE

ENSEMBLE VARIANCES / THIERRY PÉCOU
OUTRE-MÉMOIRE

PIANO, COMPOSITION **THIERRY PÉCOU** FLÛTE **ANNE CARTEL** CLARINETTE **CARJEZ GERRETSEN** VIOLONCELLE **DAVID LOUWERSE**

Pianiste et compositeur prolifique, Thierry Pécou propose une musique délicate mais néanmoins affirmée qui se nourrit aux sources des musiques du monde, pour faire vibrer les âmes et revivifier les mémoires. Ce concert est un retour sur un fait de notre histoire coloniale d'une ampleur tragiquement colossale : la Traite négrière Atlantique. Sans jamais verser dans le pathos mais se situant dans l'évocation fine et en même temps violente, *Outre-mémoire* se déroule comme un rituel captivant qui dépasse la notion habituelle du concert. Constituant une véritable expérience sensorielle, le concert suscite un ressenti qui atteint physiquement et bouleverse l'auditeur.

Avec le soutien de l'ODIA Normandie

DURÉE 1H10
TARIFS B DE 18€ À 6€

L'Ensemble Variances est soutenu par : ministère de la Culture et de la Communication DRAC Haute-Normandie, Région Haute-Normandie, Sacem, Ville de Rouen, ODI Normandie, ONDA – Ce spectacle bénéficie du soutien de la Charte de diffusion interrégionale ONDA, ARCADY, OARA, ODI Normandie, Spectacle vivant en Bretagne et Réseau en scène-Languedoc-Roussillon – Membre de la Fevis, de Futurs Composés, du Bureau Export et du Profedim – L'Ensemble Variances est en résidence à l'Arsenal de Metz





© Marc Courtois

MARS
vendredi **20**
20h30

DANSE

ASSOCIATION ONNO

OBJET PRINCIPAL DU VOYAGE

CONCEPTION, CHORÉGRAPHIE **HERMAN DIEPHUIS** CONSEIL ARTISTIQUE **DALILA KHATIR** BANDE SON **EMMANUEL HOSPITAL LUMIÈRE** **SAM MARY** AVEC **OUSSENI DABARE, ROMUAL KABORE, SALAMATA KOBRE, ADJARATOU SAVADOGO**

Cette création est issue de la rencontre de jeunes danseurs lors d'ateliers animés par Herman Diephuis au centre chorégraphique La Termitière à Ouagadougou au Burkina Faso. Le chorégraphe est alors touché par une nouvelle manière d'envisager la vie, l'art, la danse. « J'ai voulu être au plus près de ce que sont ces quatre personnes dans leur imaginaire, leur façon de danser et d'exister sur scène. Leur danse se fait dans la nécessité, l'urgence comme si elle était à vif, traversée par une énergie qui parle à la fois de jeunesse et de gravité, de force et de fragilité. Ensemble nous avons cherché une gestuelle qui exprime la contrainte mais d'où peut surgir à tout moment une énergie et un humour imprévisibles. » Cette rencontre devient *l'Objet principal du voyage*.

DURÉE 1H
TARIFS B DE 18€ À 6€

PRODUCTION association ONNO – COPRODUCTION Le Phare-centre chorégraphique national du Havre Haute-Normandie-accueil studio, Centre chorégraphique national de Montpellier Languedoc-Roussillon-programme Résidences, Centre chorégraphique national de Tours-accueil studio, ARCAD1-aide à la production et à la diffusion pour la saison 2013-2014 – SOUTIEN CDC La Termitière-Ouagadougou (Burkina Faso)-mise à disposition du studio – La compagnie est subventionnée par le ministère de la Culture et de la Communication DRAC Île-de-France au titre de l'aide à la compagnie chorégraphique – ONNO est en résidence au Forum-scène conventionnée de Blanc-Mesnil avec le soutien du Département de la Seine-Saint-Denis

MARS
jeudi **26**
20h30

DANSE & CIRQUE

ASSOCIATION W

PLEURAGE ET SCINTILLEMENT

CONCEPTION **JEAN-BAPTISTE ANDRÉ, JULIA CHRIST** DRAMATURGIE **MICHEL CERDA** COLLABORATION ARTISTIQUE
MÉLANIE MAUSSION SCÉNOGRAPHIE **ALAIN BURKARTH** LUMIÈRE **MARC MOUREAUX** COSTUMES **CHARLOTTE GILLARD**
INGÉNIEUR SON **FRÉDÉRIC PEUGEOT** AVEC **JEAN-BAPTISTE ANDRÉ, JULIA CHRIST**

Pleurage et scintillement est un spectacle sur la rencontre amoureuse qui mêle cirque, danse, théâtre et musique, une partition intime et subtile sur un couple qui s'appriivoise et explore toutes les palettes des sentiments et des émotions.

Un bar de nuit, un vieux parquet de danse, peut-être une ancienne salle de bal où se retrouvent un homme et une femme. Amis, amants? Plus certainement frère et sœur d'équilibre, à la recherche d'un mouvement, d'une énergie commune qui les tiennent debout.

DURÉE 1H10
TARIFS B DE 18€ À 6€

PRODUCTION Association W avec le soutien de la Direction Générale de Création Artistique, Paris – COPRODUCTION Résidences de création Scènes du Jura-scène nationale en préfiguration, La Comédie de Saint-Étienne-centre dramatique national, Les Subsistances-Lyon, centre culturel Agora-pôle national des arts du cirque de Boulazac, La Méridienne-scène conventionnée de Lunéville, La Brèche-pôle national des arts du cirque de Basse-Normandie-Cherbourg-Octeville, Le Sirque-pôle national des arts du cirque Nexon-Limousin, Le Grand Logis-Ville de Bruz, Le Triangle-scène conventionnée danse de Rennes – REMERCIEMENTS élèves de 1^{ère} année et professeurs du DMA costumes de scène de Dole, KompleXKapharnaûM, Thomas Roquier



© Blondine Soullage

AVRIL
vendredi **10**
19h30
TARIFS A DE 25€ À 10€

LA NOCE **BERTOLT BRECHT** DURÉE 1H

PAUSE REPAS Le théâtre vous propose
une restauration rapide payante

DERNIERS REMORDS AVANT L'OUBLI

JEAN-LUC LAGARCE DURÉE 1H15

NOUS SOMMES SEULS MAINTENANT

ÉCRITURE COLLECTIVE DURÉE 1H30

THÉÂTRE

COLLECTIF IN VITRO

TRIPTYQUE DES ANNÉES 70 À NOS JOURS...

C'est un voyage dans le temps, une complicité partagée d'une génération qui s'adresse à une autre et qui se construit dans les yeux et les idéaux d'une autre : une saga. *La Noce* de Bertolt Brecht, un mariage dans les années 70 suivi de *Derniers remords avant l'oubli* de Jean-Luc Lagarce, des retrouvailles dans les années 80 puis *Nous sommes seuls maintenant* (écriture collective) qui, au début des années 90 questionne l'héritage de cette génération, par le regard de ses enfants et clôt ainsi la trilogie.



LA NOCE

DE **BERTOLT BRECHT** (GENÈSE) MISE EN SCÈNE **JULIE DELIQUET** ASSISTANTE MISE EN SCÈNE **JULIE JACOVELLA**
SCÉNOGRAPHIE **CHARLOTTE MAUREL** LUMIÈRE **JEAN-PIERRE MICHEL** TRADUCTION **MAGALI RIGAILL**
AVEC **JULIE ANDRÉ, GWENDAL ANGLADE, ANNE BARBOT, OLIVIER FALIEZ, PASCALE FOURNIER, JEAN-CHRISTOPHE LAURIER, AGNÈS RAMY, RICHARD SANDRA, DAVID SEIGNEUR**

Avec *La Noce*, nous remontons le temps et imaginons ce qu'aurait pu être une soirée de mariage animée par la volonté de rompre avec les carcans de la génération d'avant. La genèse de notre histoire. Le mariage de Jacob et Maria. Certains y verront celui de leurs parents. Un repas de noces pris en cours comme un déjeuner de famille des années 70. Des tables, du vin, de la fumée, neuf convives et Brecht. On mange, on rit, on s'organise autour de cette communauté festive. Puis on explose les codes, on fait craquer la robe parce que ça serre trop, on casse les chaises : le rideau tombe, allez tout le monde dehors !

PRODUCTION, ADMINISTRATION Cécile Jeanson, Bureau FormART – PRODUCTION Collectif In Vitro – SOUTIEN ARCADY, Théâtre de Vanves (Compagnie en résidence), Théâtre d'Alfortville



DERNIERS REMORDS AVANT L'OUBLI

DE **JEAN-LUC LAGARCE** MISE EN SCÈNE, SCÉNOGRAPHIE **JULIE DELIQUET** VIDÉO **MATHILDE MORIÈRES**
LUMIÈRE **RICHARD FISCHLER**, **JEAN-PIERRE MICHEL** SON **DAVID GEORGELIN** AVEC **JULIE ANDRÉ**, **GWENDAL ANGLADE**, **ÉRIC CHARON**, **OLIVIER FALIEZ**, **AGNÈS RAMY**, **ANNABELLE SIMON**

Une maison, vestige d'un amour utopique vécu à trois... Pierre y vit toujours, seul. Hélène et Paul ont refait leur vie chacun de leur côté... Aujourd'hui ils reviennent chez Pierre avec leurs nouvelles familles, pour débattre de la vente de cette maison achetée en commun en 68. Ensemble, ils vont revenir sur leurs traces...

La pièce traite au présent d'un huis clos à six personnages dont le passé des uns concerne le futur des autres. La maison prend en otage, avale, emprisonne et aspire tout ce beau monde autour d'un repas improvisé. Il faudra assister, mettre sur table le passé, l'affronter pour mieux le digérer. Faire le vide... et vendre ?



NOUS SOMMES SEULS MAINTENANT

MISE EN SCÈNE **JULIE DELIQUET** SCÉNOGRAPHIE **JULIE DELIQUET**, **CHARLOTTE MAUREL** LUMIÈRE **JEAN-PIERRE MICHEL**
ASSISTANTE **LAURA SUEUR** AVEC **JULIE ANDRÉ**, **GWENDAL ANGLADE**, **ANNE BARBOT**, **ÉRIC CHARON**, **OLIVIER FALIEZ**,
PASCALLE FOURNIER, **JULIE JACOVELLA**, **JEAN-CHRISTOPHE LAURIER**, **AGNÈS RAMY**, **RICHARD SANDRA**, **DAVID SEIGNEUR**, **ANNABELLE SIMON**

Voilà une génération qui voulait changer le monde qui ne désarme pas ! Et ils ont eu des enfants... C'est un repas dans une maison des Deux-Sèvres au début des années 90. Du grand-père à la petite fille, on s'attroupe sans modération autour de la table de François et Françoise, les parents de Bulle. Il y a Marie-Pierre, Catherine et Jacques, Daniel exploitant agricole, Georges, gaulliste pur et dur, qui enrobe ses valeurs d'une poésie de gauche, Carmen et Michel Bandini qui rit beaucoup quand il ne sait pas quoi dire. Dans le fond, l'Argentin Sullivan a l'air de couvrir François, à moins qu'il ne le chauffe à blanc... Des barricades de Paris au Chili des années 70, tous les voyages et toutes les époques peuvent maintenant surgir de cette table-là.



© Roger LeGrand

AVRIL

jeudi **23**

19h30 & 21h

vendredi **24**

19h30 & 21h

DANSE

LA BAZOOKA

MONSTRES INDIENS POUR ADULTES

CONCEPTION **ÉTIENNE CUPPENS**, **SARAH CRÉPIN** MISE EN SCÈNE, SONS, SCÉNOGRAPHIE **ÉTIENNE CUPPENS**
CHORÉGRAPHIE **SARAH CRÉPIN**, **CLAIRE LAUREAU** DÉCOR **VINCENT LE BODO** LUMIÈRE **CHRISTOPHE OLIVIER** ASSISTÉ
DE **BENJAMIN LEBRUN** COSTUMES **MARION EGNER** AVEC **SARAH CRÉPIN**, **CLAIRE LAUREAU** EN ALTERNANCE

Monstres indiens est une pièce inclassable, comme toujours avec La BaZooKa. C'est une grande illusion. Comme par magie, notre perception a été triturée. On entre éveillé, sans effraction, dans le rêve de quelqu'un d'autre.

Un rêve peuplé d'indiens, dans une forêt. Tout est organique, fluide. L'indien, ou plutôt l'indienne, femme-enfant, femme-animal, nous livre une danse ronde, sensuelle.

Elle guette, attend, écoute, se repose. Son image se reflète indéfiniment dans l'eau des miroirs. L'enchantement opère, l'imaginaire se met en route. *Bénédictte Lerat seinechroniques.fr*

MUSIQUES MARGAYA THE FENDER FOUR, AMBIANCES NATURELLES ET ENREGISTREMENTS DE JEAN-CLAUDE ROCHÉ, ROCK N ROLL GARY GLITTER, SUKIYAKI KYU SAKAMOTO, DRUM BATTLE GENE KRUPA ET BUDDY RICH, CHRISTINE KEELER THE SKATALITES

Avec le soutien de l'ODIA Normandie

DURÉE 50 MIN

TARIFS B DE 18€ À 6€

PRODUCTION La BaZooKa – COPRODUCTION Le Volcan-scène nationale du Havre, Le Phare-centre chorégraphique national du Havre Haute-Normandie, Le Rive Gauche-scène conventionnée pour la danse de Saint-Étienne-du-Rouvray – ACCUEIL EN RÉSIDENCE Le Moulin-Ville de Louviers, Le Volcan-scène nationale du Havre, le réseau Laboye (Le Dancing - Compagnie Beau-Geste, scène nationale Évreux-louviers, Le Phare-centre chorégraphique national du Havre Haute-Normandie, Le Rive Gauche-scène conventionnée pour la danse de Saint-Étienne-du-Rouvray) – La BaZooKa est conventionnée avec la Ville du Havre Haute-Normandie – Compagnie chorégraphique conventionnée par la Région Haute-Normandie – La compagnie bénéficie d'une aide chorégraphique du ministère de la Culture et de la Communication DRAC Haute-Normandie – La BaZooKa reçoit pour *Monstres indiens pour adultes* l'aide du Département de Seine-Maritime, de l'ODIA Normandie – REMERCIEMENTS Théâtre des Bains-Douches-Le Havre et la compagnie Akté

MAI
mardi **12**
20h30

THÉÂTRE

COLLECTIF LES POSSÉDÉS PLANÈTE

TEXTE **EVGUÉNI GRICHKOVETS** CRÉATION COLLECTIVE DIRIGÉE PAR **DAVID CLAVEL** MISE EN SCÈNE **DAVID CLAVEL**,
NADIR LEGRAND SCÉNOGRAPHIE **JULIEN CLAVEL** TRADUCTION **ARNAUD LE GLANIC** LUMIÈRE **VALÉRIE SIGWARD**
SON **SAMUEL FAVART-MIKCHA** COSTUMES **SARA BARTESAGHI GALLO** AVEC **DAVID CLAVEL**, **MARIE-HÉLÈNE ROIG**

Ils sont là, chacun son espace, chacun sa solitude. Elle est le personnage rêvé et pourtant elle est bien là, dans la vie : elle évolue sous nos yeux, sort, parle au téléphone, a une histoire d'amour et une vie sociale. Lui, au théâtre, immobile, solitaire, avec l'imagination et la parole comme seul lien au monde. Il tente de saisir la moindre étincelle de vie autour de lui, il cherche aux fenêtres, dans la ville, dans ses songes, dans un voyage rapide autour de la planète, quelque chose à laquelle participer. Et voilà cet homme volubile, disert, drôle, au regard aiguisé sur le monde qui laisse, petit à petit, devant les spectateurs apparaître un être au cœur simple qui espère juste une place dans la vie de quelqu'un. Un homme qui cherche l'amour comme le seul refuge d'un sens à la vie. David Clavel et Marie-Hélène Roig sont superbes de justesse et d'humour.

Planète est publié aux Solitaires Intempestifs

DURÉE 1H10
TARIFS B DE 18€ À 6€

CRÉATION Ferme du Buisson 2010 – PRODUCTION Collectif Les Possédés – COPRODUCTION La Ferme du Buisson-scène nationale de Marne-la-Vallée – AIDE À LA PRODUCTION ARCADY et la participation artistique du Jeune Théâtre National – Le Collectif Les Possédés bénéficie du soutien du ministère de la Culture et de la Communication DRAC Île-de-France – Le Collectif Les Possédés est associé à La Ferme du Buisson-scène nationale de Marne-la-Vallée, à la scène nationale d'Arbusson-Théâtre Jean-Lurçat et au Théâtre de Nîmes





© DR

MAI

REPRÉSENTATION SCOLAIRE TARIFS VOIR P.56

mardi **26** LE RAYON VERT 14h

TOUT PUBLIC TARIFS B DE 18€ À 6€

jeudi **28** LIEU À DÉFINIR 20h30

vendredi **29** LIEU À DÉFINIR 20h30

THÉÂTRE

CRÉATION

LA COMPAGNIE DES PETITS CHAMPS

LE VOYAGE EN URUGUAY

TEXTE **CLÉMENT HERVIEU-LÉGER** MISE EN SCÈNE **DANIEL SAN PEDRO** SCÉNOGRAPHIE **AURÉLIE MAESTRE** COSTUMES **CAROLINE DE VIVAISE** LUMIÈRE **ALBAN SAUVÉ** RÉALISATION SONORE **WILFRID CONNELL** AVEC **GUILAUME RAYOIRE**

Au début des années 1950, Hector Caorsi, riche éleveur uruguayen, se rend en France pour y trouver des spécimens bovins susceptibles d'améliorer la capacité laitière de son troupeau. Son choix s'est arrêté sur la race normande. Après avoir parcouru la Normandie du Cotentin au Pays de Caux, Hector Caorsi se rend finalement à la Ferme Neuve, élevage réputé où l'on vient d'inaugurer une étable modèle et où l'on pratique les premières inséminations artificielles. Ici tout est à vendre, même les meilleurs reproducteurs. La discussion est brève et l'affaire vite conclue : trois taureaux et deux vaches quitteront les herbages clos de Beaumontel pour la pampa uruguayenne. C'est là que l'histoire commence...



DURÉE ESTIMÉE 1H15

CRÉATION Centre national de création et de diffusion culturelles de Châteauevallon novembre 2014 - PRODUCTION La Compagnie des Petits Champs - La Compagnie des Petits Champs reçoit le soutien du ministère de la Culture et de la Communication DRAC Haute-Normandie, du Département de l'Eure, de la Région Haute-Normandie et de l'ODIA Normandie - COPRODUCTION (en cours) Centre national de création et de diffusion culturelles de Châteauevallon, TCM-Théâtre de Charleville-Mézières - En partenariat avec le French Theater Festival-Princeton University USA et le CCN Malandain-ballet Biarritz - La Compagnie des Petits Champs est en compagnonnage au Théâtre de Charleville-Mézières



JUIN

jeudi **4** LIEU À DÉFINIR

vendredi **5** LIEU À DÉFINIR

samedi **6** LIEU À DÉFINIR

20h30

THÉÂTRE

LE BEAU MONDE ? COMPAGNIE YANNICK JAULIN

CONTEUR ? CONTEUR

TEXTE, JEU **YANNICK JAULIN** COLLABORATION ARTISTIQUE **VALÉRIE PUECH** MUSIQUE **CAMILLE ROCAILLEUX**
MISE EN SON **FABIEN GIRARD, JEAN-BERTRAND ANDRÉ** LUMIÈRE **GUILLAUME SUZENET**

Diseur, raconteur, humoriste, poète, comédien ! J'ai tout essayé avant de me résoudre, la « sagesse » venant, à reprendre mon nom de naissance : Conteur. Parce que je suis conteur, je peux relever ce défi : être dans le réel, dans l'actualité du monde et la faire résonner sur des paroles mythologiques, des récits allégoriques, être à la fois au-dessus des terres et dans les caves du monde. Si une histoire peut avoir traversé le temps et les frontières, c'est bien qu'elle touche émotionnellement les profondeurs de l'humain. Les contes sont les mêmes dans le monde entier. Mais c'est quand ils commencent à s'incarner, à prendre une odeur, une poussière de chemin, qu'ils existent, là.

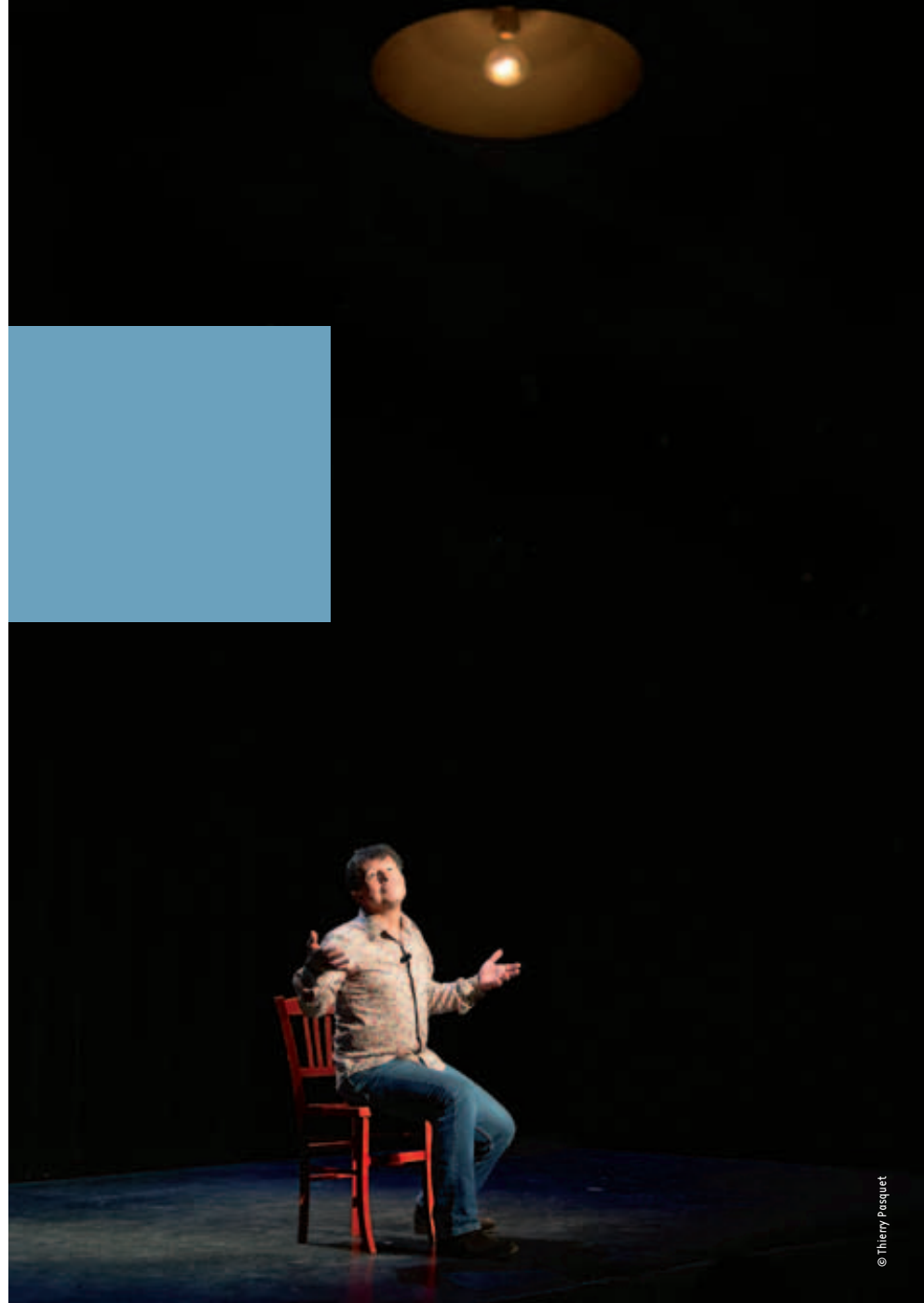


DURÉE 1H10

TARIFS B DE 18€ À 6€

CRÉATION Sables d'Olonne novembre 2012 – PRODUCTION Le Beau Monde ? Compagnie Yannick Jaulin conventionnée par le ministère de la Culture et de la Communication DRAC Poitou-Charentes, Région Poitou-Charentes, Département des Deux-Sèvres – DIFFUSION Astéris spectacles

CO-ACCUEIL





JUIN

REPRÉSENTATIONS SCOLAIRES TARIFS VOIR P.56

jeudi **11** LIEU À DÉFINIR 14h

vendredi **12** LIEU À DÉFINIR 14h

TOUT PUBLIC TARIFS C DE 10€ À 4€

vendredi **12** LIEU À DÉFINIR 20h30

CIRQUE 8 ANS +

CRÉATION

COMPAGNIE 32 NOVEMBRE

CLOC

CONCEPTION, MISE EN SCÈNE, SCÉNOGRAPHIE **MAXIME DELFORGES, JÉRÔME HELFENSTEIN** LUMIÈRE **CLAIRE VILLARD**
SON **MARC ARRIGONI** CRÉATION PIANO **JULIEN KIEVITCH** COSTUMES **OLIVIA LEDOUX, LISON FRANTZ** CONSTRUCTION
MACHINERIES **DIDIER INNOCENTE**

À l'origine de ce projet, Jérôme Helfenstein et Maxime Delforges, magiciens-illusionnistes, virtuoses, reconnus internationalement, primés pour leurs numéros. Leur création : donner naissance à une nouvelle forme d'illusion, d'art magique, inventer du possible dans l'impossible et... suspendre le temps. Leur point de départ : deux personnages emprisonnés dans un rythme effréné, un quotidien bien réglé, une routine qui s'effondre pour mieux se réinventer. Ils nous invitent dans un monde fragile et éphémère, un univers en marge de la réalité, flirtant avec l'étrange et l'incongru. Leur spectacle se revendique comme une alchimie originale entre magie, nouveau cirque et création plastique, tout à la fois esthétique et poétique, entre folie et imagination.



DURÉE ESTIMÉE 1H15

PRODUCTION Compagnie 32 Novembre – COPRODUCTION ET RÉSIDENCE Bonlieu-scène nationale d'Annecy, Les Substances-Lyon, Espace Culturel Amphibia-les 2 Alpes, Théâtre Saint Jean-La Motte Servolex, Théâtre Renoir-Cran Gevrier, Ville de Chamonix, l'école de cirque du Parmelan dans le cadre du dispositif résidence association / CG74 – SOUTIEN Ville d'Annecy



SPECTACLES JEUNE PUBLIC

NOVEMBRE

REPRÉSENTATIONS SCOLAIRES TARIFS VOIR P.56

jeudi **6** 10h & 14h

vendredi **7** 10h & 14h

lundi **10** 10h & 14h

CONTE MUSICAL | 2-5 ANS | DURÉE 40 MIN

CRÉATION

COMPAGNIE LUCIEN ET LES ARPETTES LE PETIT YOUKOU

COMPOSITION, ÉCRITURE **GÉRALDINE FILLASTRE, ALAIN BERTIN** REGARD EXTÉRIEUR **ROLAND SHÖN** CHANT, FLÛTE, MÉTALOPHONE, KAZOO **GÉRALDINE FILLASTRE** CHANT, UKULÉLÉ, GUITARE, BANJO, FLÛTE **ALAIN BERTIN**

Petit Youkou vit dans une ferme avec maman guitare et papa banjo. Il aime sauter dans les flaques d'eau, écouter les animaux... et surtout il aime la musique! Au fil des saisons, des rencontres et des aventures, il va apprendre des chansons et finira par jouer dans l'orchestre du village, pour fêter l'été et la moisson!

Le Petit Youkou, avec une histoire et des chansons originales, est le dernier-né des spectacles de la compagnie Lucien et les Arpettes. Fidèles à eux-mêmes, utilisant toute une palette d'instruments acoustiques, Géraldine et Lucien offrent un moment de partage entre enfants et artistes.



CRÉATION et PRODUCTION Gorgone Prod, Compagnie Lucien et les Arpettes – SOUTIEN Festival Vibra Mômes, Le Rayon Vert-scène conventionnée de Saint Valéry en Caux, Festival Graine de Public

DÉCEMBRE

REPRÉSENTATIONS SCOLAIRES TARIFS VOIR P.56

jeudi **18** 10h & 14h

TOUT PUBLIC TARIFS C DE 10€ À 4€

vendredi **19** 19h30

DANSE & MUSIQUE 6 ANS + DURÉE 55 MIN

COMPAGNIE ARCOSM **BOUNCE!**

CONCEPTION, MISE EN SCÈNE **THOMAS GUERRY, CAMILLE ROCAILLEUX** LUMIÈRE **BRUNO SOURBIER** SON **OLIVIER PFEIFFER** SCÉNOGRAPHIE **SAMUEL PONCET** COSTUMES **ANNE DUMONT** MUSICIENS **QUELEN LAMOUROUX, SYLVAIN ROBINE** DANSEURS **CLOÉ VAURILLON, JÉRÉMY MARTINEZ**



La nouvelle création d'Arcosm ne déroge pas aux principes fondateurs de la compagnie : écrire à quatre mains, faire se croiser les disciplines, multiplier les emboîtements entre musique, chant et danse. *Bounce!* est une variation pour quatuor—forme prisée par la compagnie—, deux danseurs et deux musiciens. Le point de départ est l'accident, l'imprévu, et par extension l'échec et ses vertus insoupçonnées. Car pourquoi considérer l'impasse, quand on peut entrevoir avec curiosité le début d'une nouvelle expérience? L'échec, stimulant notre imagination et notre créativité, est un précieux allié et le prétexte à déployer toute l'énergie et la fantaisie du langage chorégraphique et musical d'Arcosm.

© Gaëlle photographies

COPRODUCTION Théâtre du Vellein-Villefontaine-Copi l'agglô, Dôme Théâtre-scène conventionnée d'Alberville, Théâtre de Vénissieux, Ville de Cournon d'Auvergne / Coloc' de la culture – SOUTIEN ministère de la Culture et de la Communication DRAC Rhône-Alpes, Région Rhône-Alpes, Ville de Lyon, SPEDIDAM et ADAMI – ACCUEIL EN RÉSIDENCE Théâtre du Vellein-Villefontaine-Copi l'agglô, La Maison de la Danse de Lyon, Crea-Festival de Momix, Kingersheim, Dôme Théâtre-scène conventionnée d'Alberville, Ville de Cournon d'Auvergne / Coloc' de la culture – REMERCIEMENTS Centre national de la danse en Rhône-Alpes

JANVIER

REPRÉSENTATIONS SCOLAIRES TARIFS VOIR P.56

jeudi **29** 10h & 14h

vendredi **30** 10h

TOUT PUBLIC TARIFS C DE 10€ À 4€

vendredi **30** 19h30

THÉÂTRE 12 ANS + DURÉE 1H

L'ATELIER DU CAMÉLÉON & COMPAGNIE LA DISSIDENTE **LES COMMANDEMENTS D'UNE PRINCESSE**

D'APRÈS *ET TU TE SOUMETTRAS À LA LOI DE TON PÈRE* DE **MARIE-SABINE ROGER** CONCEPTION, RÉALISATION **ÉRIC BERGEONNEAU** DÉCOR **MICHEL PEARSON, LAURENT SEMELIER** MUSIQUE, SON **DOMINIQUE LAFONTAINE** LUMIÈRE **ALAIN-BERNARD BILLY** COSTUMES **CORINNE LEJEUNE** MAQUILLAGES **MARTINE GUAY** ILLUSTRATEUR **FRANCK THÉRIN** AVEC **MARIE-HÉLÈNE GARNIER**

Plongée dans l'obscurité, une silhouette tout de blanc vêtue se redresse, allume une lampe de poche, puis s'adresse à son Père, à son Dieu : elle voudrait comprendre. Pourquoi on doit croire et se taire, pourquoi il faudrait déjà être adulte quand on a dix ans. Esseulée entre un père doctrinaire et une mère dévouée à son petit frère handicapé, l'enfant exprime son enthousiasme à dire; elle raconte avec beaucoup de spontanéité et d'acuité son quotidien, peuplé de personnages pittoresques et d'anecdotes savoureuses. C'est grave, c'est léger, c'est cocasse, c'est émouvant.

Et tu te soumettras à la loi de ton père est publié aux Éditions Thierry Magnier



© Françoise Callault

COPRODUCTION L'Atelier du Caméléon, Compagnie La Dissidente, Théâtre des Charmes-Eu, Le Pied en coulisse-Niort – ACCUEIL EN RÉSIDENCE La Fabrique du Vélodrome-La Rochelle – SOUTIEN Région Poitou-Charentes, Région Haute-Normandie, Département de Seine-Maritime

AVRIL

REPRÉSENTATIONS SCOLAIRES TARIFS VOIR P.56

jeudi 2 14h

vendredi 3 14h

TOUT PUBLIC TARIFS C DE 10€ À 4€

vendredi 3 19h30

THÉÂTRE 12 ANS + DURÉE ESTIMÉE 1H

CRÉATION

COMPAGNIE AKTÉ

LYS MARTAGON

TEXTE SYLVAIN LEVEY MISE EN SCÈNE ANNE-SOPHIE PAUCHET COLLABORATION ARTISTIQUE, SCÉNOGRAPHIE ARNAUD TROALIC LUMIÈRE, RÉGIE GRÉGOIRE LERAT MUSIQUE FAMILY TREE AVEC LAËTTIA BOTELLA, DAVID CHARCOT, NADIR LOUATIB, ANNE-SOPHIE PAUCHET



Lys Martagon est une adolescente qui vit seule avec sa mère entre les barres d'immeubles et les montagnes. Elle porte le nom d'une fleur qui pousse là où les autres ne peuvent pas pousser, une fleur rare et cachée. Lys aime les mots et les belles choses, elle sait voir par delà l'horizon. Dans sa quête d'aventure et sa recherche du beau, elle va rencontrer Démétrio, jeune garçon des cités, muré dans le silence et l'agressivité, à qui elle va essayer de faire voir les choses autrement.

Lys Martagon est publié aux Éditions Théâtrales, collection Théâtrale jeunesse

PRODUCTION Compagnie Akté – COPRODUCTION Le Volcan-scène nationale du Havre, CDN de Haute-Normandie – SOUTIEN ET RÉSIDENCE La Chapelle Saint-Louis-Rouen, Dieppe Scène Nationale, Le Passage-scène conventionnée de Fécamp, Le Rayon Vert-scène conventionnée de Saint Valery en Caux, L'Amphithéâtre à Pont-de-Claix – La compagnie est subventionnée par : ministère de la Culture et de la Communication DRAC Haute-Normandie, Région Haute-Normandie, Ville du Havre – SOUTIEN Département de Seine-Maritime

AVRIL

REPRÉSENTATIONS SCOLAIRES TARIFS VOIR P.56

jeudi 16 14h

vendredi 17 10h

TOUT PUBLIC TARIFS C DE 10€ À 4€

vendredi 17 19h30

CINÉ-SPECTACLE 6 ANS + DURÉE 1H

COMPAGNIE LA CORDONNERIE

HANSEL ET GRETEL

FILM SCÉNARIO ET ADAPTATION SAMUEL HERCULE, MÉTILDE WEYERGANS RÉALISATION SAMUEL HERCULE DIRECTION ARTISTIQUE MÉTILDE WEYERGANS MUSIQUE TIMOTHÉE JOLLY DÉCORS BÉRANGÈRE NAULEAU AVEC MICHEL CRÉMADÈS, MANUELA GOURARY, SAMUEL HERCULE, MÉTILDE WEYERGANS / SPECTACLE MISE EN SCÈNE, VOIX, BRUITAGES SAMUEL HERCULE, MÉTILDE WEYERGANS PIANO TIMOTHÉE JOLLY, SÉBASTIEN JAUDON PERCUSSIONS FLORIE PERRAUD SON ÉRIC ROUSSON, ADRIAN BOURGET LUMIÈRE, RÉGIE JOHANNES CHARVOLIN, SÉBASTIEN DUMAS RÉGIE PLATEAU MARYLOU SPIRLI

L'histoire d'*Hansel et Gretel* est l'une des plus anciennes et plus célèbres du répertoire européen. Le conte revu par la compagnie La Cordonnerie est, bien sûr, une histoire d'abandon dans la forêt, de sorcière affamée et d'échappée belle. Sauf qu'ici, les rôles sont inversés : le fils, adulte, à bout de ressources, décide d'aller perdre son père et sa mère très âgés dans la forêt.

Accompagnés de deux musiciens, les artistes donnent du relief au film muet qu'ils ont tourné de A à Z, en interprétant sous nos yeux la partie sonore : les voix off, les dialogues, la musique mais aussi les bruitages.



PRODUCTION Nouveau Théâtre de Montreuil-CDN (producteur délégué), La Cordonnerie – COPRODUCTION Le Granit-scène nationale de Belfort, Opéra Théâtre de Saint-Étienne – AIDE TRAFFO CarréRotondes – SOUTIEN ministère de la Culture et de la Communication DRAC Rhône-Alpes, Région Rhône-Alpes

MAI

REPRÉSENTATIONS SCOLAIRES TARIFS VOIR P.56

lundi **18** 10h & 14h

mardi **19** 10h

TOUT PUBLIC TARIFS C DE 10€ À 4€

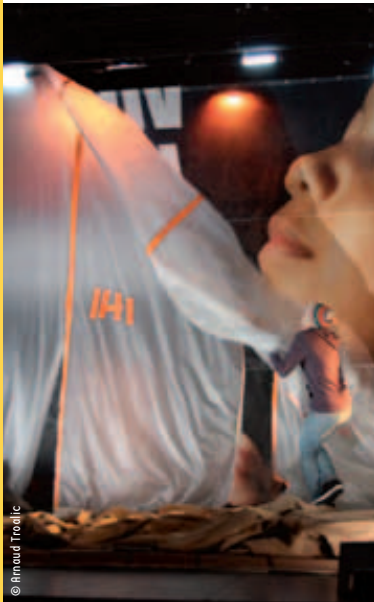
mardi **19** 19h30

THÉÂTRE 8 ANS + DURÉE 50 MIN

COMPAGNIE AKTÉ

OUASMOK ?

TEXTE **SYLVAIN LEVEY** MISE EN SCÈNE **ANNE-SOPHIE PACHET** SCÉNOGRAPHIE, COLLABORATION ARTISTIQUE **ARNAUD TROALIC** LUMIÈRE, RÉGIE **GRÉGOIRE LERAT** MUSIQUE **FAMILY TREE** ÉLÉMENTS GRAPHIQUES **EDITH** AVEC **LAËTITIA BOTELLA, NADIR LOUATIB**



C'est l'histoire d'un garçon et d'une fille, une rencontre, des enfants dans la ville. Pierre et Léa font connaissance un jour d'automne, à la sortie du collège «Notre Dame du vieux cours!»... Mais là tout va très vite, trop vite : en quelques jours, répartis en sept séquences, Pierre et Léa vont se rencontrer, tomber amoureux, se marier, faire des projets d'avenir, avoir des enfants, se disputer puis se séparer. La pièce est un jeu d'enfants qui veulent grandir et vivre vite...

Ouasmok ? est publié aux Éditions Théâtrales, collection Théâtrale jeunesse

PRODUCTION Compagnie Akté – COPRODUCTION Le Volcan-scène nationale du Havre – SOUTIEN Le Passage-scène conventionnée de Fécamp, Dieppe Scène Nationale, La Chapelle Saint-Louis-Rouen, L'Éclat-Pont-Audemer – La compagnie Akté est conventionnée par : Ville du Havre, Région Haute-Normandie, ministère de la Culture et de la Communication DRAC Haute-Normandie – SOUTIEN Département de Seine-Maritime

Voyage & Aventure
Festival de l'Image 13^{ème} Festival de l'Image

SAINT VALÉRY EN CAUX
du 2 au 5 octobre 2014
EXPOSITIONS - RENCONTRES - PROJECTIONS

www.festival-image.org

ÉDUCATION ARTISTIQUE ET CULTURELLE

Le Rayon Vert a pour objectif d'ouvrir aux élèves l'accès à l'art par une approche concrète des œuvres et de leurs créateurs. Pour cela, nous poursuivons notre travail de sensibilisation des publics jeunes et étudiants en proposant des parcours adaptés à leurs projets pédagogiques mêlant à la fois la théorie et la pratique. Ces projets se montent en concertation avec les artistes et les enseignants et permettent à chaque participant une proximité plus grande avec le spectacle vivant.

Le Rayon Vert est en convention de jumelage avec le lycée de la Côte d'Albâtre de Saint Valery en Caux et il est le partenaire culturel de l'option théâtre du lycée Michel Anguier de Eu.

Les partenaires de l'éducation artistique et culturelle sont la Direction régionale des affaires culturelles de Haute-Normandie, le rectorat de l'Académie de Rouen, la Direction des services départementaux de l'éducation nationale de Seine-Maritime, le Département de Seine-Maritime, la Ville de Saint Valery en Caux.



LES RENDEZ-VOUS TOUT PUBLIC

ATELIERS DANSE

L'atelier danse s'adresse à tous ceux, sans niveau pré-requis, qui désirent découvrir l'univers d'un chorégraphe... Ouvert à tous!

SAMEDI 21 MARS Autour d'**Objet principal du voyage** animé par un danseur de la C^e Herman Diephuis

SAMEDI 25 AVRIL Autour de **Monstres indiens pour adultes** animé par Sarah Crépin

DE 14H À 17H – LE RAYON VERT, SAINT VALERY EN CAUX

INSCRIPTION 02 35 97 25 41 – RÉSERVATION OBLIGATOIRE – TARIF 10€ PAR ATELIER

ATELIERS DE LECTURE À VOIX HAUTE

La lecture à voix haute est le meilleur moyen de s'atteler à la technique de la diction et de la respiration. Placer sa voix, la timbrer, la moduler, et donner du relief à un texte...

SAMEDI 13 DÉCEMBRE Autour de **14-18 Le Temps de nous aimer** de Thierry Secrétan

SAMEDI 28 MARS Autour de **George Kaplan** de Frédéric Sonntag

SAMEDI 30 MAI Autour de **Nous sommes seuls maintenant** du Collectif In Vitro

animés par Marie-Hélène Garnier, comédienne et metteuse en scène

DE 14H À 18H – LE RAYON VERT, SAINT VALERY EN CAUX

INSCRIPTION 02 35 97 45 21 – RÉSERVATION OBLIGATOIRE – TARIF 15€ PAR ATELIER

CYCLE LECTURE - APÉRO

Dans une ambiance conviviale, nous vous proposons une série de lectures d'extraits de textes d'auteurs programmés dans cette saison du Rayon Vert. Ces lectures sont tenues par des comédiens de la région Haute-Normandie : Sophie Amaury, Dominique Fontaine, Marie-Hélène Garnier, Olivier Saladin, Jean-Marc Talbot... À l'issue de ces lectures, nous nous retrouvons autour d'un verre!

Le Quatrième Mur de Sorj Chalandon Prix Concours des lycéens 2013

MARDI 4 NOVEMBRE 19H30 – MAISON FAMILIALE ET RURALE, SAINT VALERY EN CAUX

Dom Juan de Molière

MARDI 16 DÉCEMBRE 19H30 – LA MÉDIATHÈQUE, SAINT VALERY EN CAUX

Jean la Chance de Bertolt Brecht et **Du luxe et de l'impuissance** de Jean-Luc Lagarce

MARDI 10 MARS 19H30 – RPA LES CAMÉLIAS, SAINT VALERY EN CAUX

La Chemise de Evguéni Grichkovets

MARDI 14 AVRIL 19H30 – MAISON HENRI IV, SAINT VALERY EN CAUX

RÉSERVATION 02 35 97 25 41 – GRATUIT

MAISON HENRI IV

quai de la Batellerie

76460 Saint Valery en Caux

02 35 57 14 13

accueilmaisonhenri4@ville-saint-valery-en-caux.fr

La Maison Henri IV se consacre, d'une part, au patrimoine de Saint Valery en Caux en proposant au public ses collections permanentes sur l'histoire locale. D'autre part, elle institue une politique active de promotion de la création actuelle à travers l'organisation d'expositions d'artistes contemporains programmées chaque année dans les espaces d'expositions temporaires.



OUVERTURE AU PUBLIC

février, mars, octobre,
novembre, décembre (excepté
le 25 décembre), week-
ends, jours fériés, vacances
scolaires

DU MERCREDI AU DIMANCHE
DE 10H À 12H30 ET DE 14H À 17H

avril, mai, juin, septembre
jours fériés

DU MERCREDI AU DIMANCHE
DE 10H À 12H30 ET DE 14H À 18H30

juillet, août

TOUS LES JOURS
DE 10H À 12H30 ET DE 14H À 18H30

fermeture annuelle en
janvier

ENTRÉE AU MUSÉE 2€
ENTRÉE LIBRE AUX EXPOSITIONS
TEMPORAIRES

EXPOSITIONS TEMPORAIRES

OCTOBRE 14 – JUILLET 15

19 OCTOBRE – 30 NOVEMBRE

Stéphane Montefiore

Dessins

7 DÉCEMBRE – 4 JANVIER

Frac Haute-Normandie

Art, vidéo et cinéma

L'exposition proposée par le Frac consiste à rassembler des vidéos d'artiste issues, pour la plupart de son fonds, et qui explorent plus particulièrement la notion de genre dans le 7^e art. Il s'agit ainsi de la comédie musicale chez Simon Rippoll-Hurier ou encore des films à suspense chez Matthias Müller. Ce projet est l'occasion de transformer l'espace d'exposition en véritable espace de projection permettant de sensibiliser le public à un médium important dans le domaine de la création : l'art vidéo.

8 FÉVRIER – 22 MARS

Exposition de groupe sur le livre d'artiste

En collaboration avec la médiathèque et en partenariat avec l'inspection académique de Saint Valery en Caux

4 AVRIL – 7 JUIN

Exposition de créations en verre contemporain

14 JUIN – 16 JUILLET

Sidney Levine

Peintures, paysages de la côte normande

LA MÉDIATHÈQUE

rue d'Etennemare
76460 Saint Valery en Caux
02 35 97 23 35
mediatheque@ville-saint-valery-en-caux.fr

La médiathèque tient à votre disposition 45 500 livres, 13 600 documents audios, 50 titres de magazine, 1 espace multimédia.



OUVERTURE AU PUBLIC

mardi et jeudi

DE 14H À 18H30

mercredi et samedi

DE 10H À 12H ET DE 14H À 18H

vendredi

DE 10H À 12H ET DE 16H À 19H

SUR RENDEZ-VOUS POUR LES SCOLAIRES
ET LES GROUPES

TARIFS ANNUELS

CARTE MÉDIATHÈQUE
ENFANTS 4,60€, ÉTUDIANTS 18,50€,
ADULTES 24,70€

CARTE BIBLIOTHÈQUE
ENFANTS 2,60€, ÉTUDIANTS 8,30€,
ADULTES 9,30€

LA CONSULTATION SUR PLACE EST LIBRE
ET GRATUITE

LES RENDEZ VOUS DE LA MÉDIATHÈQUE

LE LAB. / ATELIER ARTS PLASTIQUES

Pour adolescents et adultes

LIRE – RE LIRE – RE LIER. Trois verbes comme point de départ de chaque atelier. Calligraphie, jeux de mots, flipbook et dessin... des techniques diverses et variées seront l'occasion de les mettre en mouvements, en images et en volumes, en regardant de près ou de loin comment les artistes détournent la lecture. Ouvert à toutes et à tous, aucune compétence technique n'est requise. Avec Coline Jouffineau

SAMEDI, UNE FOIS PAR MOIS – DE 10H À 12H – INSCRIPTION INDISPENSABLE

RÉCRÉATIVES

Pour les enfants de moins de 3 ans

Moments de découverte d'albums, de comptines, lecture individuelle à voix haute...

3^E VENDREDI DE CHAQUE MOIS – 10H À 11H30

Pour les enfants de 4 à 8 ans

Lire, assembler, coller, peindre, imaginer... Nathalie Crevel, intervenante en arts plastiques, vous invite à un moment créatif et ludique.

SAMEDI UNE FOIS PAR MOIS – INSCRIPTION INDISPENSABLE

INTERVENTIONS

Une animation lecture est proposée, dans la salle d'attente de la P.M.I. du centre médico-social de Saint Valery en Caux, aux enfants venant en consultation.

2^E ET 4^E LUNDI DE CHAQUE MOIS

En partenariat avec le Département de Seine-Maritime

ACCUEIL DES ASSISTANTES MATERNELLES

À la découverte du livre, du récit et des comptines... La médiathèque propose un accueil aux assistantes maternelles et aux enfants dont elles ont la garde.

2^E MARDI DE CHAQUE MOIS – 9H30 À 11H30

En partenariat avec le Relais assistantes maternelles de la communauté de communes de la Côte d'Albâtre

INTERMEZZO

Un rendez-vous mensuel qui s'adresse au jeune public, sous forme de carte blanche confiée aux élèves et professeurs du conservatoire musique et danse.

MERCREDI – 11H – OCTOBRE À JUIN – CALENDRIER TRANSMIS ULTÉRIEUREMENT

En partenariat avec le Conservatoire musique et danse de la Communauté de communes de la Côte d'Albâtre

À PORTÉE DE MAINS

La médiathèque vous propose un service de portage de livres et CD à domicile. Ce service s'adresse aux personnes âgées, handicapées, convalescentes, se trouvant dans l'incapacité, momentanée ou non, de se rendre à la médiathèque. Ce service est réservé aux habitants de Saint Valery en Caux.

LE RAYON VERT

14 rue de la Grâce de Dieu
76460 Saint Valery en Caux
02 35 97 25 41
www.ville-saint-valery-en-caux.fr

INFORMATIONS PRATIQUES

PRÉSENTATION DE SAISON

vendredi 19 septembre à 19h30
Réservation indispensable au
02 35 97 25 41

OUVERTURE DE LA BILLETTERIE

vendredi 5 septembre à 14h
puis du mardi au vendredi de
14h à 18h
Renseignements et réservations
02 35 97 25 41

rayon-vert@ville-saint-valery-en-caux.fr

Règlements acceptés : espèces,
carte bancaire, chèque à l'ordre
du Trésor Public, Carte Région,
Pass'Culture 76

ACCUEIL DU PUBLIC

Le Théâtre ouvre ses portes 1h
avant le début du spectacle. Le
placement en salle est libre.

Un espace bar vous accueille !

Accès aux personnes à mobilité
réduite, renseignements au
02 35 97 25 41

TARIFS

Abonnements

NOMINATIF À PARTIR DE 3 SPECTACLES MINIMUM

	A	B	C	Ravel Landscapes
TARIF PLEIN	20€	12€	9€	15€
TARIF RÉDUIT	16€	10€	8€	12€
TARIF MINI	10€	6€	4€	6€

Billetterie individuelle

	A	B	C	Ravel Landscapes
TARIF PLEIN	25€	18€	10€	21€
TARIF RÉDUIT	20€	14€	9€	17€
TARIF MINI	12€	10€	6€	8€

TARIF RÉDUIT - 26 ans, + 60 ans, groupe à partir de
8 personnes, abonnés des théâtres partenaires :
Le Passage-Fécamp, Théâtre du Château-Eu, Festival
Automne en Normandie, Le Rive Gauche-Saint-Étienne-
du-Rouvray

TARIF MINI scolaires, collégiens, lycéens, apprentis,
étudiants - de 26 ans, demandeurs d'emploi, allocataires
des minimas sociaux (sur présentation d'un justificatif)

Groupes scolaires

PRIMAIRES & MATERNELLES
Communauté de Communes de la Côte d'Albâtre
3,50€

PRIMAIRES & MATERNELLES
hors Communauté de Communes de la Côte d'Albâtre
4€

COLLÈGES & LYCÉES
A-8€ B-8€ C-6€

BULLETIN D'ABONNEMENT

Créez votre abonnement en cochant **3 spectacles minimum**, vous bénéficiez ainsi du tarif
abonné et cela tout au long de la saison.

Ce bulletin d'abonnement est nominatif, merci de l'envoyer par courrier au Rayon Vert ou
de le déposer à l'accueil du mardi au vendredi de 14h à 18h, accompagné de votre chèque
à l'ordre du Trésor Public.

Pour les abonnements au tarif réduit et au tarif mini, merci de joindre un justificatif.

NOM PRÉNOM

ADRESSE

CODE POSTAL VILLE

TÉLÉPHONE

E-MAIL

	NB PLACES	TARIF PLEIN	TARIF RÉDUIT	TARIF MINI
LE MORAL DES MÉNAGES 25 SEP <input type="checkbox"/> 26 SEP <input type="checkbox"/>		x 12€ =	x 10€ =	x 6€ =
RAVEL LANDSCAPES 19 NOV		x 15€ =	x 12€ =	x 6€ =
MON TRÂTRE 25 NOV		x 12€ =	x 10€ =	x 6€ =
14-18 LE TEMPS DE NOUS AIMER 11 DÉC		x 12€ =	x 10€ =	x 6€ =
BOUNCE! 19 DÉC		x 9€ =	x 8€ =	x 4€ =
GEORGE KAPLAN 9 JAN		x 12€ =	x 10€ =	x 6€ =
MON AMOUR 13 JAN		x 12€ =	x 10€ =	x 6€ =
MARIE-LOUISE 23 JAN		x 9€ =	x 8€ =	x 4€ =
LES COMMANDEMENTS... 30 JAN		x 9€ =	x 8€ =	x 4€ =
ALICE IN CHINA 6 FÉV		x 20€ =	x 16€ =	x 10€ =
CHANSONS DE MA JEUNESSE 20 FÉV		x 20€ =	x 16€ =	x 10€ =
OUTRE-MÉMOIRE 13 MAR		x 12€ =	x 10€ =	x 6€ =
OBJET PRINCIPAL DU VOYAGE 20 MAR		x 12€ =	x 10€ =	x 6€ =
PLEURAGE ET SCINTILLEMENT 26 MAR		x 12€ =	x 10€ =	x 6€ =
LYS MARTAGON 3 AVR		x 9€ =	x 8€ =	x 4€ =
TRIPTYQUE DES ANNÉES 70 À NOS JOURS 10 AVR		x 20€ =	x 16€ =	x 10€ =
HANSEL ET GRETTEL 17 AVR		x 9€ =	x 8€ =	x 4€ =
MONSTRES INDIENS... 23 AVR 19H30 <input type="checkbox"/> 21H <input type="checkbox"/>		x 12€ =	x 10€ =	x 6€ =
MONSTRES INDIENS... 24 AVR 19H30 <input type="checkbox"/> 21H <input type="checkbox"/>		x 12€ =	x 10€ =	x 6€ =
PLANÈTE 12 MAI		x 12€ =	x 10€ =	x 6€ =
OUASMOK ? 19 MAI		x 9€ =	x 8€ =	x 4€ =
LE VOYAGE EN URUGUAY 28 MAI <input type="checkbox"/> 29 MAI <input type="checkbox"/>		x 12€ =	x 10€ =	x 6€ =
CONTEUR ? CONTEUR 4 JUIN <input type="checkbox"/> 5 JUIN <input type="checkbox"/> 6 JUIN <input type="checkbox"/>		x 12€ =	x 10€ =	x 6€ =
CLOC 12 JUIN <input type="checkbox"/>		x 9€ =	x 8€ =	x 4€ =
TOTAL				



© Laurent Pappens

LE RAYON VERT

14 rue de la Grâce de Dieu
76460 Saint Valery en Caux
02 35 97 25 41
www.ville-saint-valery-en-caux.fr

Le Rayon Vert est un équipement municipal conventionné et subventionné par le Ministère de la Culture et de la Communication DRAC Haute-Normandie, la Région Haute-Normandie et le Département de Seine-Maritime. Il est en convention de partenariat avec la Communauté de Communes de la Côte d'Albâtre pour la manifestation décentralisée *Coups de théâtre sur la Côte d'Albâtre*. Pour certains spectacles, il bénéficie du soutien de l'Office de Diffusion et d'Information Artistique de Normandie et de l'Office National de Diffusion Artistique. Il est en convention de mécénat avec EDF Paluel et le Casino de Saint Valery en Caux.

ÉQUIPE

DIRECTION
SOPHIE HUGUET
s.huguet@ville-saint-valery-en-caux.fr

ADMINISTRATION
HÉLÈNE PAPPENS
h.pappens@ville-saint-valery-en-caux.fr

COMMUNICATION
DANIÈLE MOUTON
d.mouton@ville-saint-valery-en-caux.fr

ACCUEIL - BILLETTERIE
AUDREY FAVREL
accueil.rayonvert@ville-saint-valery-en-caux.fr

TECHNIQUE
RÉGIS BROUSSIN
JULIEN CARRIÉ
regisseur.rayon-vert@ville-saint-valery-en-caux.fr

ENTRETIEN
SANDRINE GRENET

SAISON
14/15
LE RAYON VERT
SAINT VALERY EN CAUX

Directeur de la publication Sophie Huguet – Création, réalisation graphique Martine Rousseaux – Coordination Danièle Mouton
Programme sous réserve de modifications
Impression imprimerie Gabel (août 2014)
Licence d'entrepreneur de spectacles : n°1 - 27993, n°2 - 27994, n°3 - 27995

CALENDRIER 14/15

SEPTEMBRE

DATE	HEURE	TITRE	PAGE	TARIF
VEN 19	19h30	PRÉSENTATION DE SAISON		
JEU 25	20h30	LE MORAL DES MÉNAGES STÉPHANIE CLÉAU	P 5	B
VEN 26	20h30	LE MORAL DES MÉNAGES STÉPHANIE CLÉAU	P 5	B

NOVEMBRE

MER 19	20h30	RAVEL LANDSCAPES VANESSA WAGNER	P 6	SPÉC.
MAR 25	20h30	MON TRÂITRE COMPAGNIE BLOC OPÉRATOIRE	P 9	B

DÉCEMBRE

JEU 11	20h30	14-18 LE TEMPS DE NOUS AIMER COMPAGNIE PIPO	P 10	B
VEN 19	19h30	BOUNCE! COMPAGNIE ARCOSM	P 44	C

JANVIER

VEND 9	20h30	GEORGE KAPLAN COMPAGNIE ASANISIMASA	P 13	B
MAR 13	20h30	MON AMOUR PROJET LIBÉRAL	P 14	B
VEN 23	20h30	MARIE-LOUISE L'ÉOLIENNE	P 17	C
VEN 30	19h30	LES COMMANDEMENTS... L'ATELIER DU CAMÉLÉON & C ^{IE} LA DISSIDENTE	P 45	C

FÉVRIER

VEN 6	20h30	ALICE IN CHINA NOUVEAU CIRQUE NATIONAL DE CHINE	P 18	A
VEN 20	20h30	CHANSONS DE MA JEUNESSE GUY MARCHAND	P 21	A

MARS

VEN 13	20h30	OUTRE-MÉMOIRE ENSEMBLE VARIANCES / THIERRY PÉCOU	P 22	B
VEN 20	20h30	OBJET PRINCIPAL DU VOYAGE ASSOCIATION ONNO	P 25	B
JEU 26	20h30	PLEURAGE ET SCINTILLEMENT ASSOCIATION W	P 26	B

AVRIL

VEN 3	19h30	LYS MARTAGON COMPAGNIE AKTÉ	P 46	C
VEN 10	19h30	TRIPTYQUE DES ANNÉES 70 À NOS JOURS COLLECTIF IN VITRO LA NOCE / DERNIERS REMORDS AVANT L'OUBLI / NOUS SOMMES SEULS MAINTENANT	P 28	A
VEN 17	19h30	HANSEL ET GRETEL COMPAGNIE LA CORDONNERIE	P 47	C
JEU 23	19h30	MONSTRES INDIENS POUR ADULTES LA BAZOOKA	P 33	B
	21h	MONSTRES INDIENS POUR ADULTES LA BAZOOKA	P 33	B
VEN 24	19h30	MONSTRES INDIENS POUR ADULTES LA BAZOOKA	P 33	B
	21h	MONSTRES INDIENS POUR ADULTES LA BAZOOKA	P 33	B

MAI

MAR 12	20h30	PLANÈTE COLLECTIF LES POSSÉDÉS	P 34	B
MAR 19	19h30	OUASMOK ? COMPAGNIE AKTÉ	P 48	C
JEU 28	20h30	LE VOYAGE EN URUGUAY LA COMPAGNIE DES PETITS CHAMPS	P 37	B
VEN 29	20h30	LE VOYAGE EN URUGUAY LA COMPAGNIE DES PETITS CHAMPS	P 37	B

PAGE TARIF

JUIN

JEU 4	20h30	CONTEUR ? CONTEUR LE BEAU MONDE ? C ^{IE} YANNICK JAULIN	P 38	B
VEN 5	20h30	CONTEUR ? CONTEUR LE BEAU MONDE ? C ^{IE} YANNICK JAULIN	P 38	B
SAM 6	20h30	CONTEUR ? CONTEUR LE BEAU MONDE ? C ^{IE} YANNICK JAULIN	P 38	B
VEN 12	20h30	CLOC COMPAGNIE 32 NOVEMBRE	P 41	C

PAGE TARIF

REPRÉSENTATIONS SCOLAIRES

NOVEMBRE

JEU 6	10h/14h	LE PETIT YOUKOU COMPAGNIE LUCIEN ET LES ARPETTES	P 43
VEN 7	10h/14h	LE PETIT YOUKOU COMPAGNIE LUCIEN ET LES ARPETTES	P 43
LUN 10	10h/14h	LE PETIT YOUKOU COMPAGNIE LUCIEN ET LES ARPETTES	P 43

DÉCEMBRE

VEN 12	14h	14-18 LE TEMPS DE NOUS AIMER COMPAGNIE PIPO	P 10
JEU 18	10h/14h	BOUNCE! COMPAGNIE ARCOSM	P 44

JANVIER

JEU 29	10h/14h	LES COMMANDEMENTS... L'ATELIER DU CAMÉLÉON & C ^{IE} LA DISSIDENTE	P 45
VEN 30	10h	LES COMMANDEMENTS... L'ATELIER DU CAMÉLÉON & C ^{IE} LA DISSIDENTE	P 45

AVRIL

JEU 2	14h	LYS MARTAGON COMPAGNIE AKTÉ	P 46
VEN 3	14h	LYS MARTAGON COMPAGNIE AKTÉ	P 46
JEU 16	14h	HANSEL ET GRETEL COMPAGNIE LA CORDONNERIE	P 47
VEN 17	10h	HANSEL ET GRETEL COMPAGNIE LA CORDONNERIE	P 47

MAI

LUN 18	10h/14h	OUASMOK ? COMPAGNIE AKTÉ	P 48
MAR 19	10h	OUASMOK ? COMPAGNIE AKTÉ	P 48
MAR 26	14h	LE VOYAGE EN URUGUAY LA COMPAGNIE DES PETITS CHAMPS	P 37

JUIN

JEU 11	14h	CLOC COMPAGNIE 32 NOVEMBRE	P 41
VEN 12	14h	CLOC COMPAGNIE 32 NOVEMBRE	P 41



LE MORAL DES MÉNAGES **STÉPHANIE CLÉAU**
RAVEL LANDSCAPES **VANESSA WAGNER**
LE PETIT YOUKOU **COMPAGNIE LUCIEN ET LES ARPETTES**
MON TRÂÎTRE **COMPAGNIE BLOC OPÉRATOIRE**
14-18 LE TEMPS DE NOUS AIMER **COMPAGNIE PIPO**
BOUNCE! **COMPAGNIE ARCOSM**
GEORGE KAPLAN **COMPAGNIE ASANISIMASA**
MON AMOUR **PROJET LIBÉRAL**
MARIE-LOUISE L'ÉOLIENNE
LES COMMANDEMENTS D'UNE PRINCESSE
L'ATELIER DU CAMÉLÉON **E COMPAGNIE LA DISSIDENTE**
ALICE IN CHINA **NOUVEAU CIRQUE NATIONAL DE CHINE**
CHANSONS DE MA JEUNESSE **GUY MARCHAND**
OUTRE-MÉMOIRE **ENSEMBLE VARIANCES / THIERRY PÉCOU**
OBJET PRINCIPAL DU VOYAGE **ASSOCIATION ONNO**
PLEURAGE ET SCINTILLEMENT **ASSOCIATION W**
LYS MARTAGON **COMPAGNIE AKTÉ**
TRIPTYQUE DES ANNÉES 70 À NOS JOURS **COLLECTIF IN VITRO**
LA NOCE, DERNIERS REMORDS AVANT L'OUBLI, NOUS SOMMES SEULS MAINTENANT
HANSEL ET GRETEL **COMPAGNIE LA CORDONNERIE**
MONSTRES INDIENS POUR ADULTES **LA BAZOOKA**
PLANÈTE **COLLECTIF LES POSSÉDÉS**
OUASMOK? **COMPAGNIE AKTÉ**
LE VOYAGE EN URUGUAY **LA COMPAGNIE DES PETITS CHAMPS**
CONTEUR ? CONTEUR **LE BEAU MONDE ? COMPAGNIE YANNICK JAULIN**
CLOC **COMPAGNIE 32 NOVEMBRE**

